



ペーパークラフト 博麗霊夢改 説明書

○ 作製に必要なもの、あると便利なもの



はさみ: 普通のはさみと小さい工作用のものがあると便利。

ピンセット: 先にギザギザがなく、まっすぐなもの。

のり: スティックのりより液体のりの方が接着力が強くていいです。

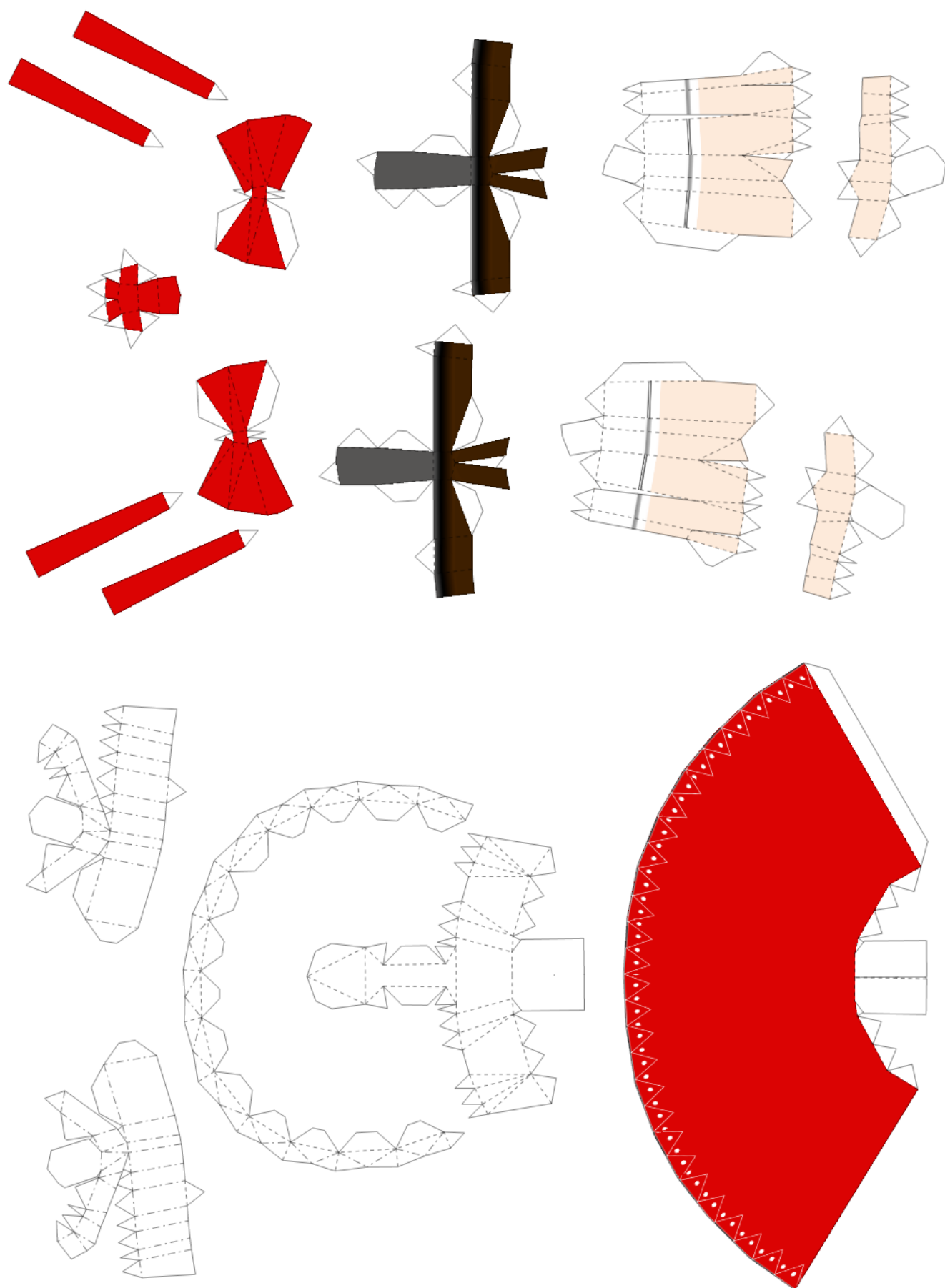
おもり: 釣具のおもりで1g弱のものです。このモデルは上手につくればそのまま自立しますが、風には弱いのでおもりの取り付けを推奨します。

カッター: 一般的なもの はさみより使いやすいという方もいます

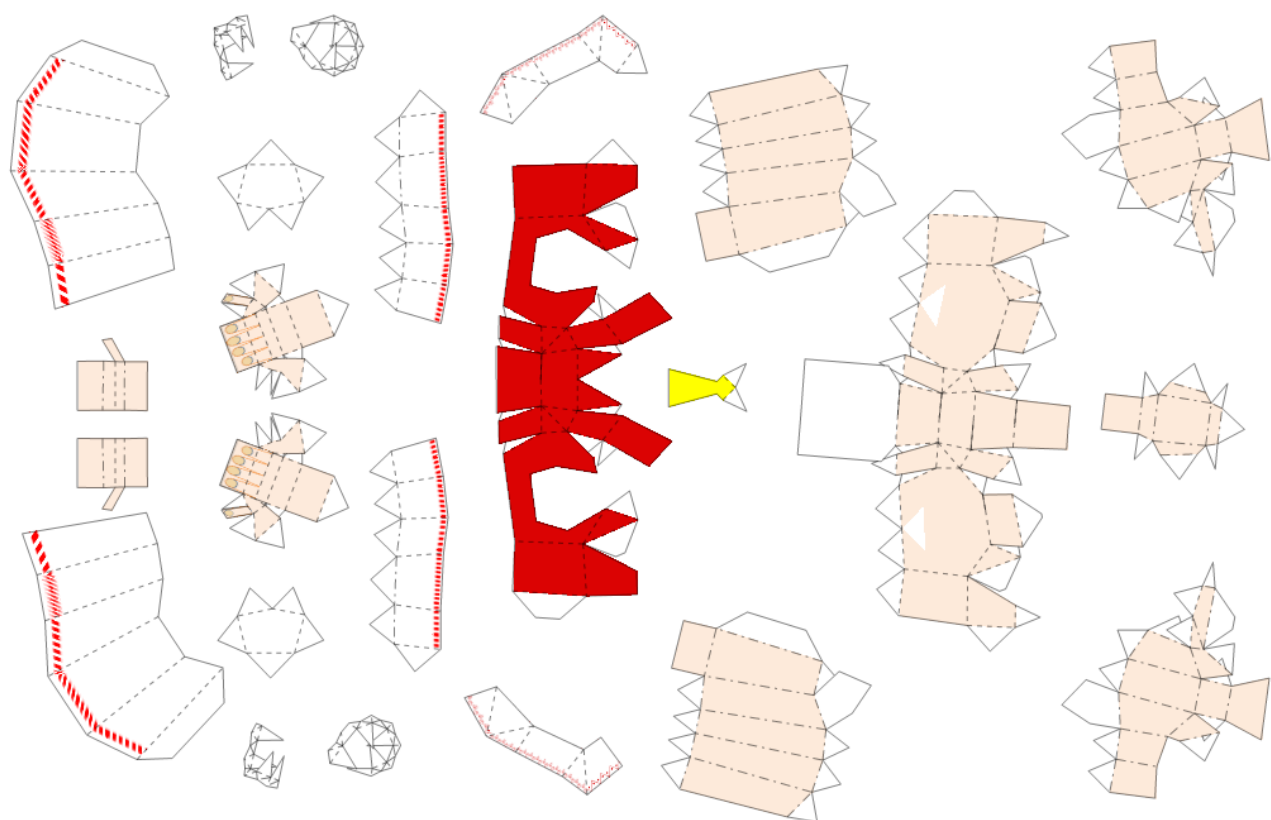
ペンチ: おもりを潰す時に便利

針: のりのノズルの詰まりを直したり、指の届かない場所の接着に

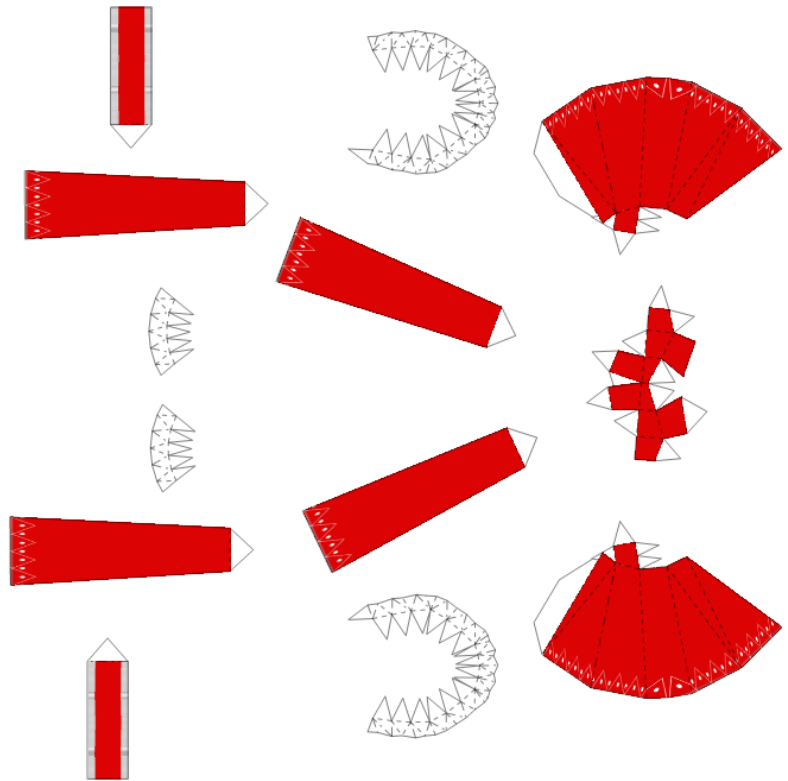
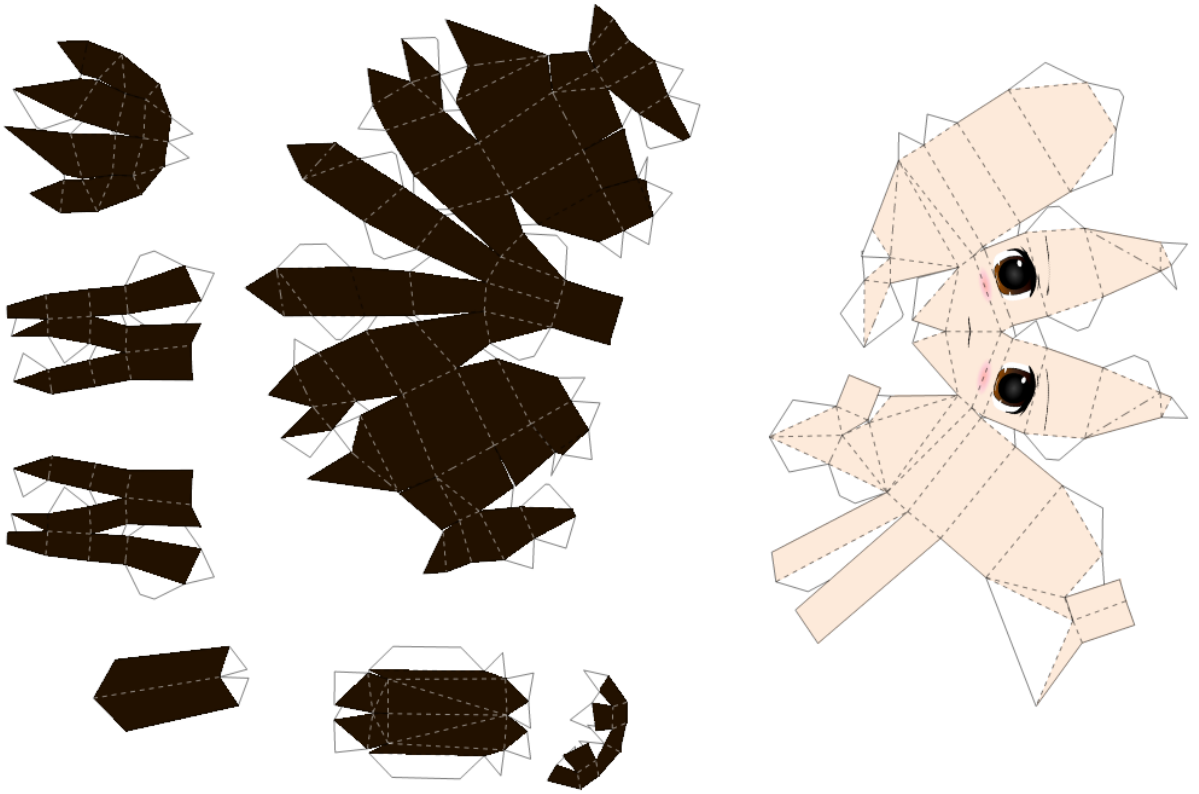
下半身パーツの折り目



上半身パーツの折り目

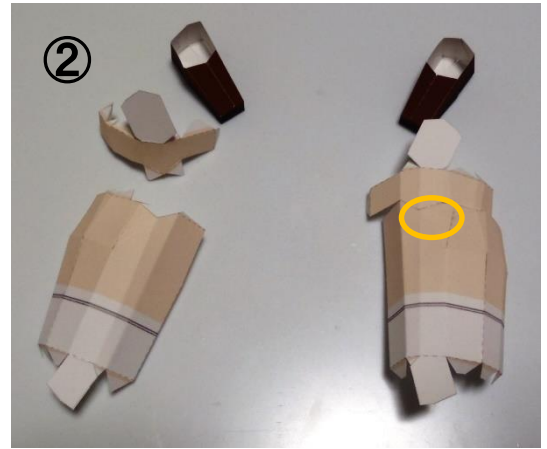
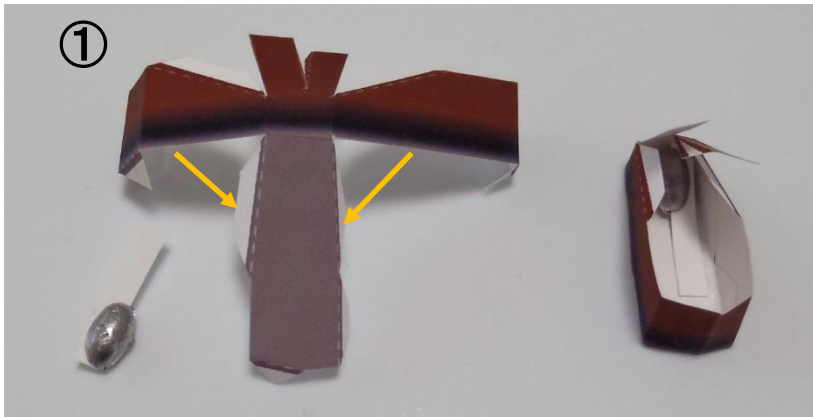


頭部パーツの折り目

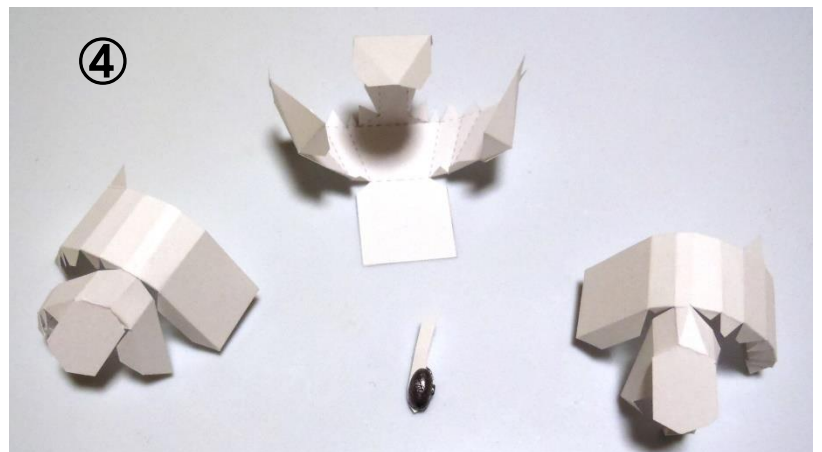


作成の手順

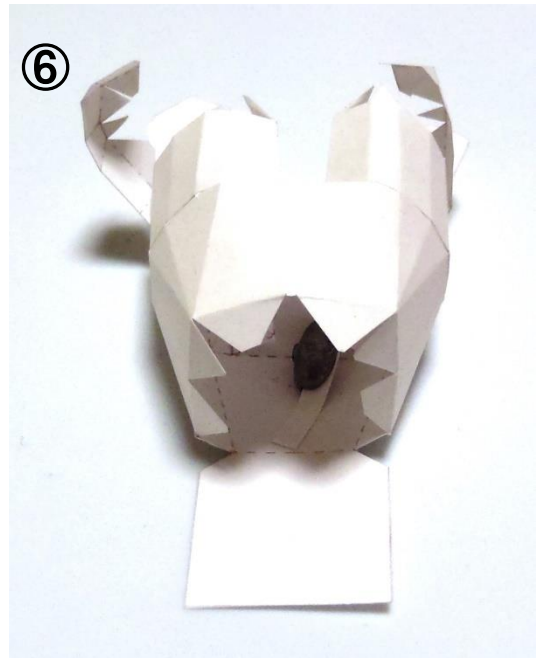
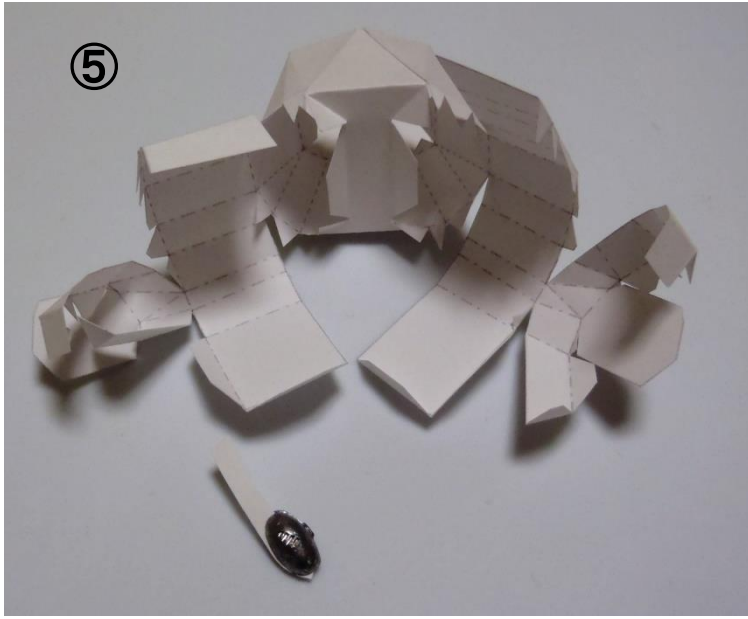
まず足から作っていきます。のりしろは全体に大きめの設定なので、接着時に他と干渉する場合があります。状況に応じて切って調整してください。また、写真は試作品のものを使用しているため、展開図と若干違う場合がありますが手順は同じです。



パーツを切り抜いたら折り目を付けて接着していきます。靴は正面側からサイドを巻くように接着していきます。重りは紙の切れ端をはさんで長い方にのりをつけ、足先に入れて固定します。足は正面ひざの○部分から接着していくとよいと思います。



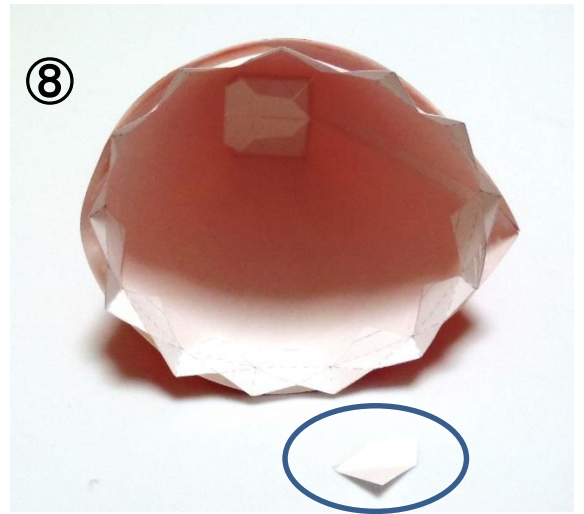
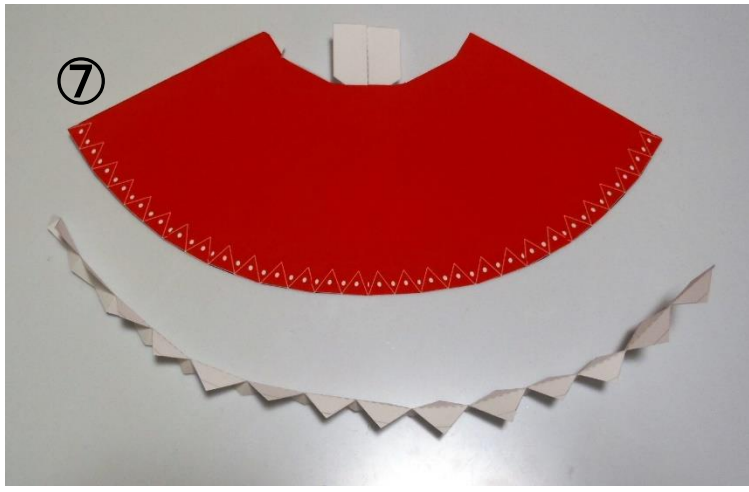
足、ドロワ & 腰部と組み立てていきます。足は初めに正面の部分から接着し、残りを巻くように作ります。腰の部分は前側にもおもりを入れます。重りは足だけにすると不安定です。



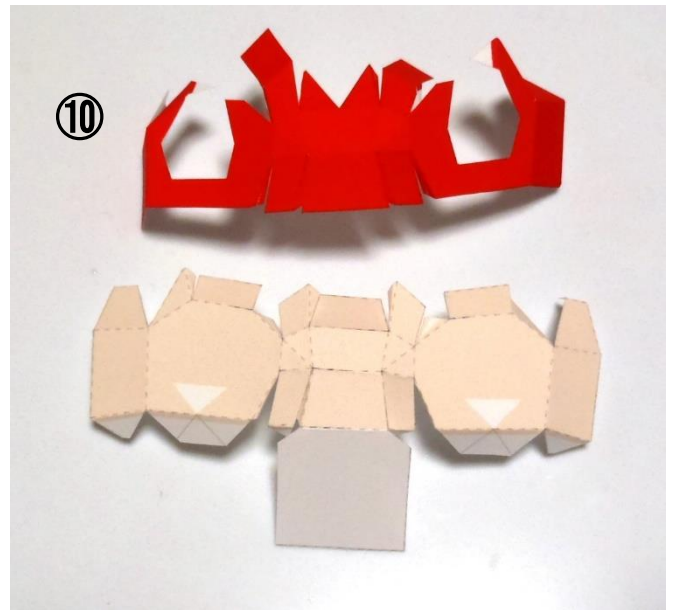
ドロワ&腰部は先に腰部を組み、足の部分はのり代が足側になっている部分を先に貼ります。残りは巻くように接着していきます。この部分は折り線が内側になります。腰部の前側には6図のように重りをいれます。



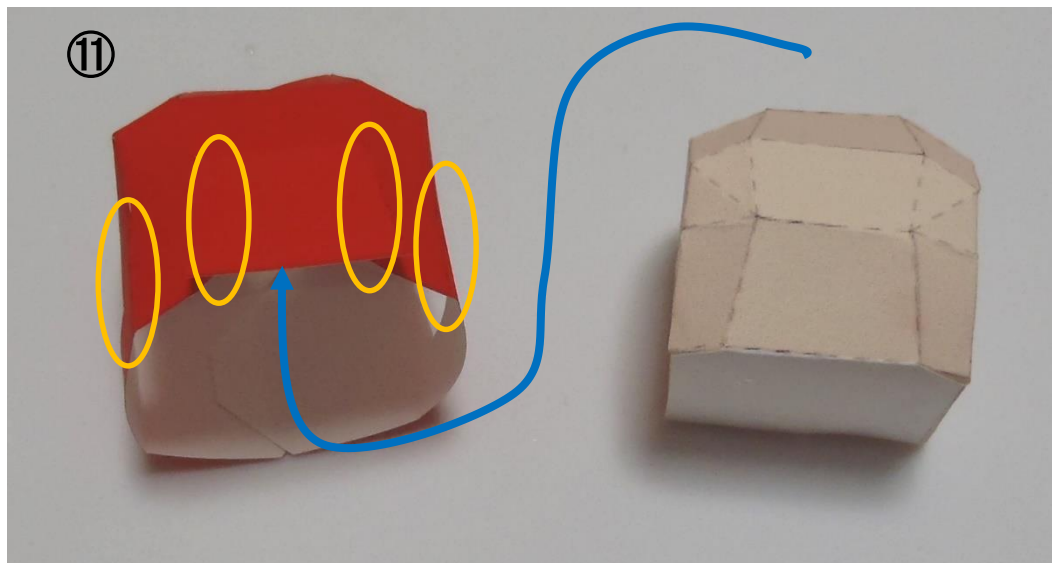
最後に裾を巻くように組んだら足と組み合わせます。



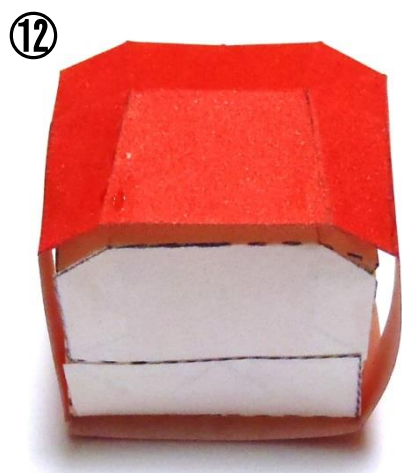
スカートは本体を先に組みます。前側から少しずつ接着して巻くように組み立てます。できたらフリルを取り付けます。フリルは大き目になっているので○のように少し切り取って調整してください。なお、釣り具用重りを使用しなくとも、スカート裏面の前側に1g前後のものを貼り付ければかなり安定します。



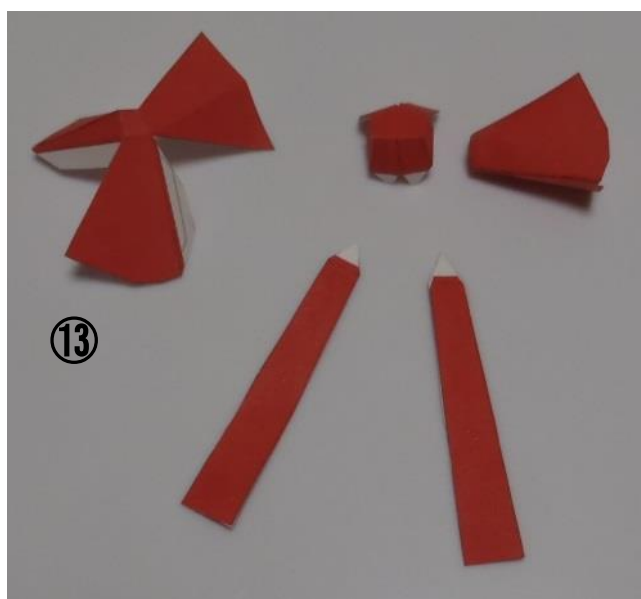
できたら9図のように接着し、続いて上半身の組み立てに入ります。



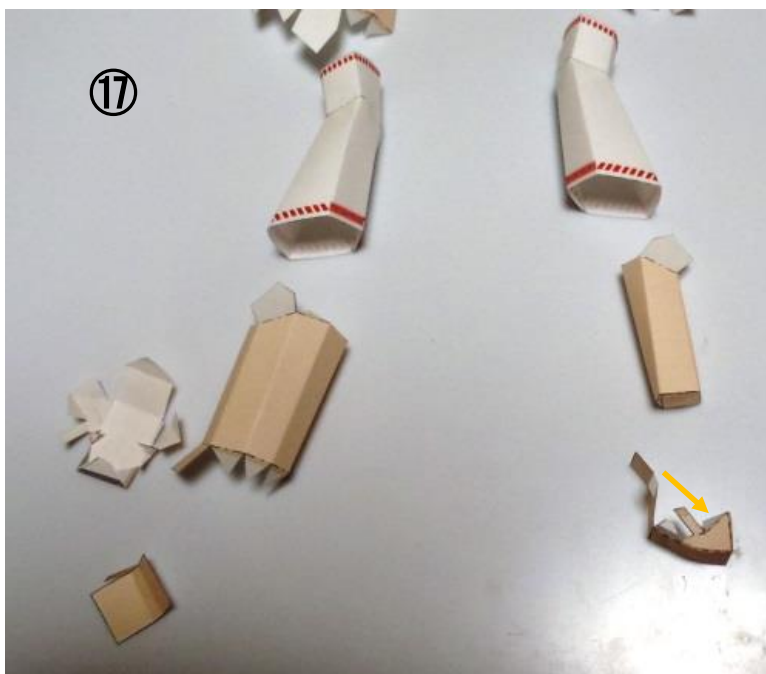
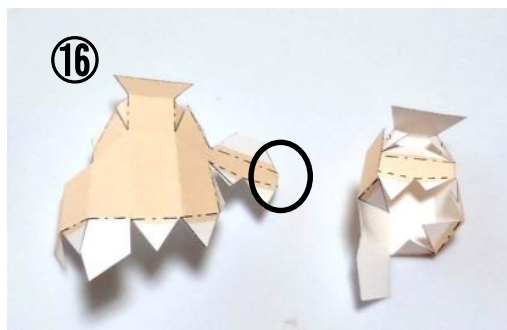
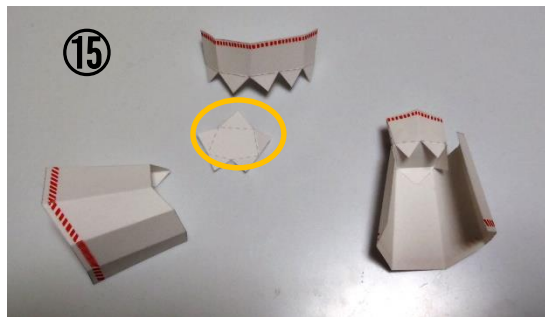
服は正面○の部分に接着せずにはのこしておきます。ここを接着すると体の部分が入らなくなるので注意して下さい。服と体の接着は肩の部分にのりをつけるとよいと思います。



からだと服を接着したら、服の前部も接着して外れないようにします。



腰のリボンも組み立てます。14図の面は本体に貼る側です。



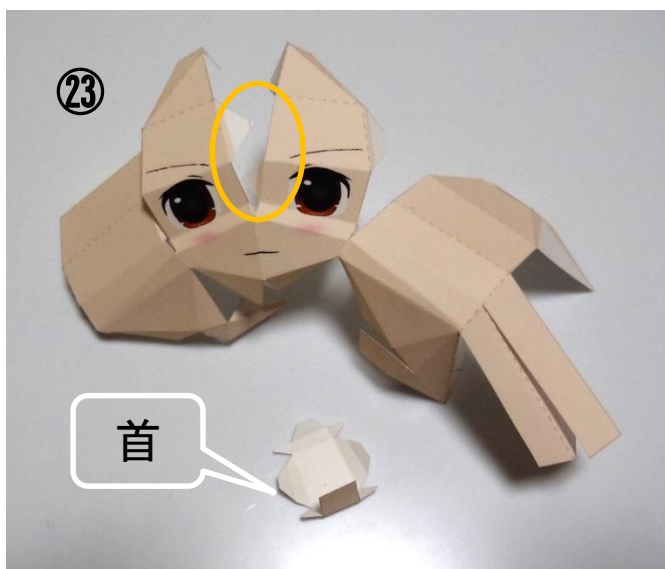
腕はまず袖を組みます。○のパーツは袖上部のパーツの底として巻き付けるように貼ります。肩は先に○の部分の部分を貼ってから他を貼ります。手は甲側を先に組んでから手のひら側を貼っていきます。



完成したパーツを下半身に取り付けていきます。



えりはネクタイから貼って位置を決めます。フリルの部分は折り目が内側になります。フリルは細かいので省略してもよいと思います。



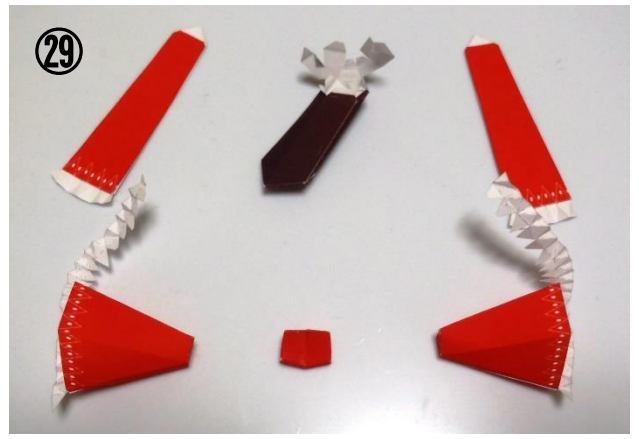
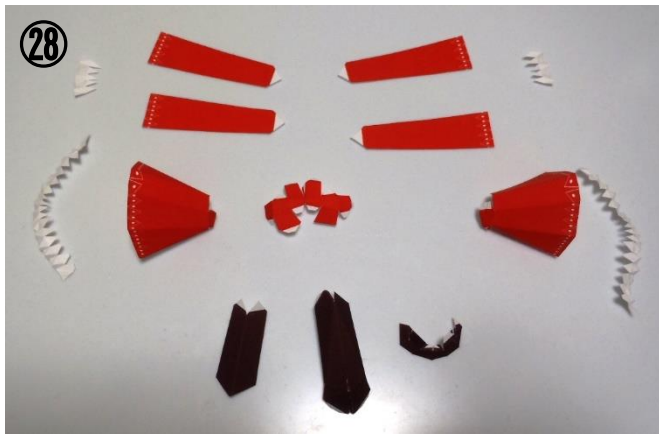
えりを本体に付けたら最後に頭部を組みます。顔パーツは○の正面の部分を貼ってから周囲を貼ります。目の下は谷折りなので注意して下さい。



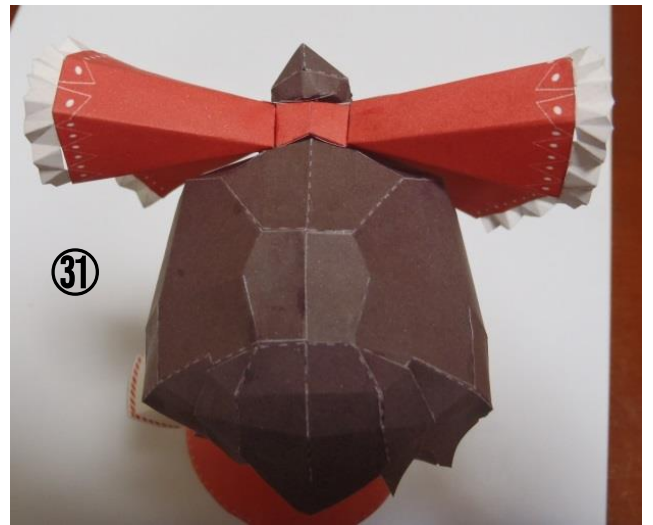
髪は3つのパーツを別々に組んで最後に貼り合わせます。前髪は先に中心部を貼ってから左右を調整しつつ貼っていきます。



髪と顔を貼り合わせたら首を貼って頭部を本体に取り付けます。



最後は頭部のリボンです。フリルは折り線のついた側が裏面、後ろ面になります。



リボンは頭部とおさげ部分で挟むように接着します。これで完成です。
30図は頭部に接着する側、前向きの面です。

※31図はリメイク前の画像のままですが付け方は同じです。



・あしがき

ここまで作っていただいてありがとうございました。けっこう大変だったかと思います。お疲れ様でした。

今回の霊夢改、最初に作製したものがだいぶくたびれてきたので再製作しようと思い、どうせならマイナーチェンジしてやろうとしてできあがりました。実際にはそれほど大きく変わってはいないのですが、次回作に向けた考えが少しずつまとまってきた感じです。今後ともちょこちょこやっていきたいと考えていますので、また機会があればお付き合い下さい！

・作製物の公開等について

作製物をご自身のホームページ等で公開されるのは、出典を明記していただければ自由です。事後でかまいませんのでご連絡いただければ嬉しいです。

無断転載、複製と作製物の有償頒布は禁止です。

原作

上海アリス幻楽団様
東方Project

このペーパークラフトは東方Projectの二次創作です。