



ペーパークラフト 霧雨魔理沙

説明書

○ 作製に必要なもの、あると便利なもの



はさみ: 普通のはさみと小さい工作用のものがあると便利。

ピンセット: 先にギザギザがなく、まっすぐなもの。

のり: スティックのりより液体のりの方が接着力が強くていいです。

おもり: 釣具のおもりで1g弱のものです。このモデルは上手につくればそのまま自立しますが、風には弱いのでおもりの取り付けを推奨します。もちろん他の物でもかまいません。

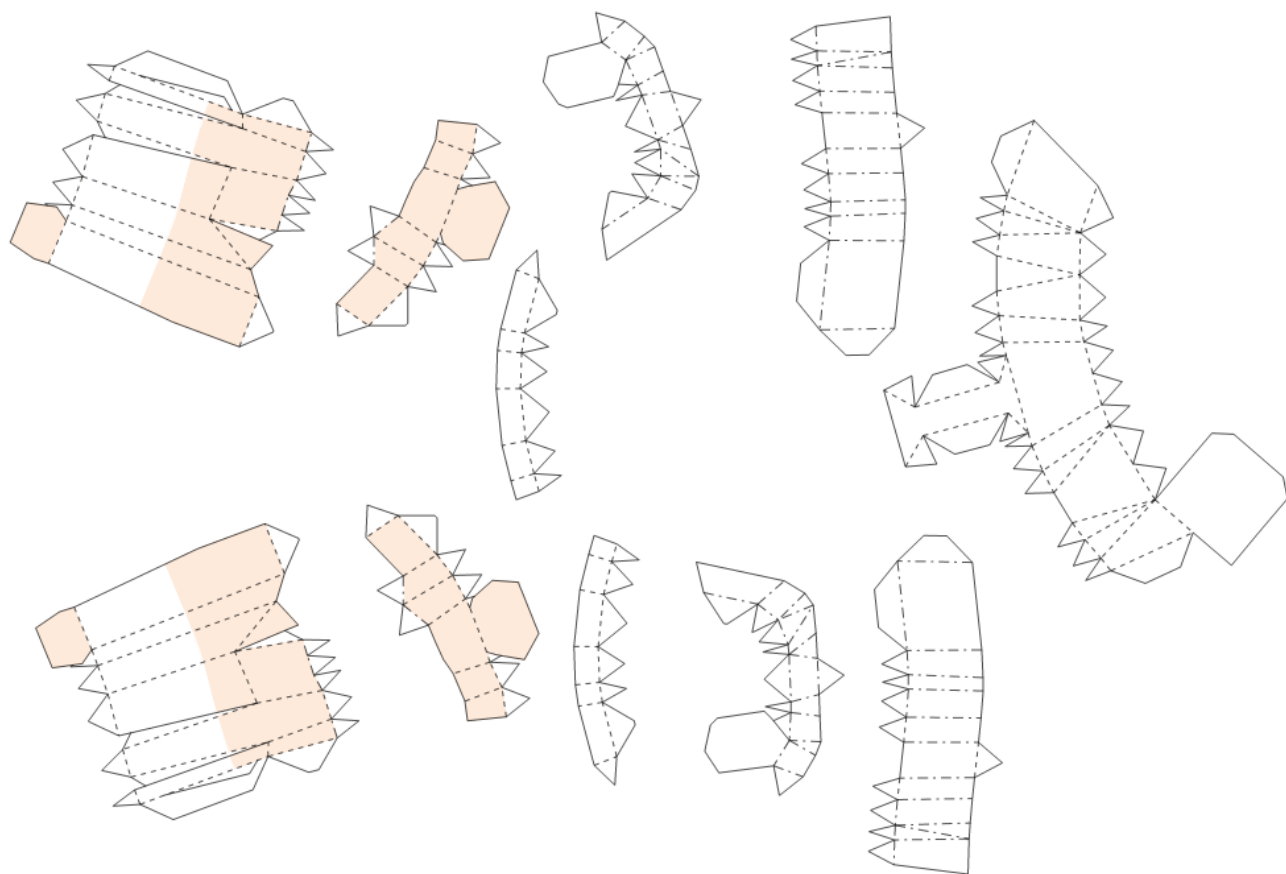
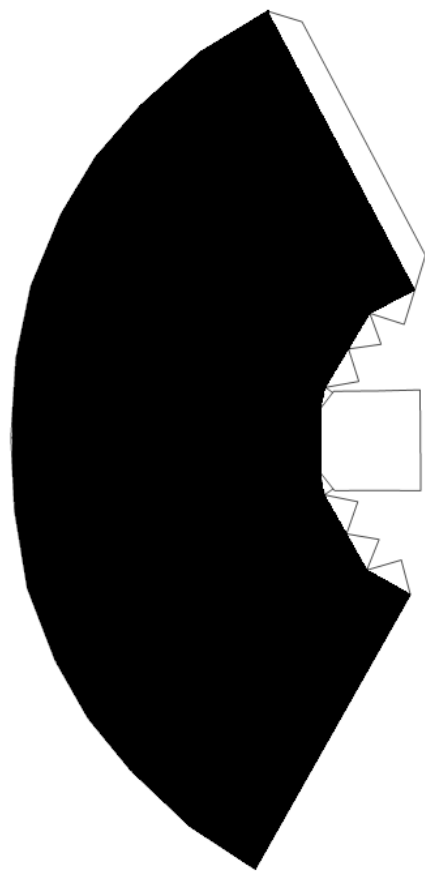
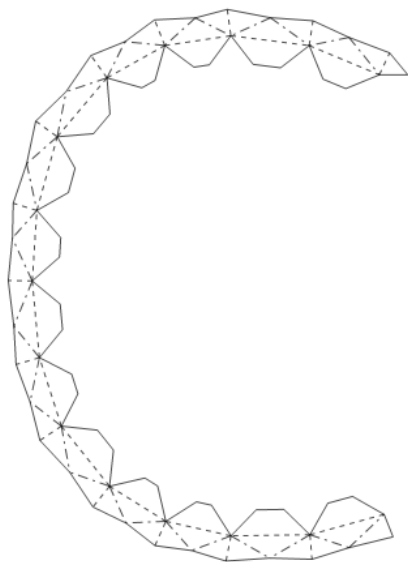
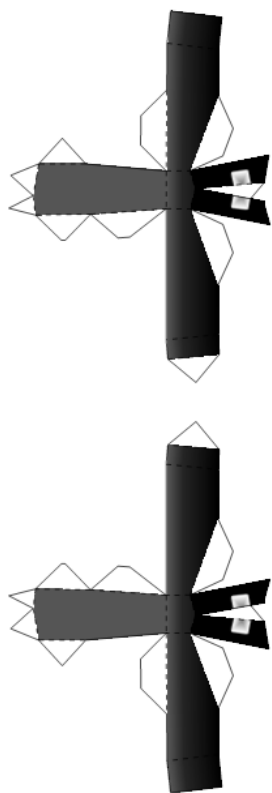
カッター: 一般的なもの はさみより使いやすいという方もいます

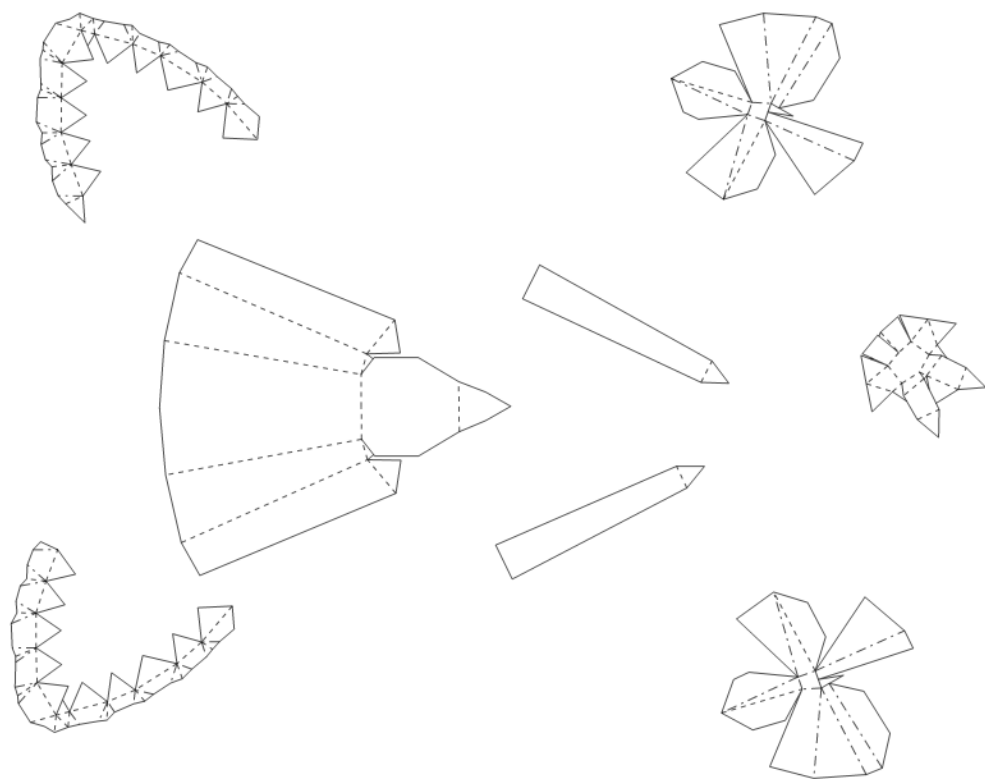
ペンチ: おもりを潰す時に便利

針: のりのノズルの詰まりを直したり、指の届かない場所の接着に

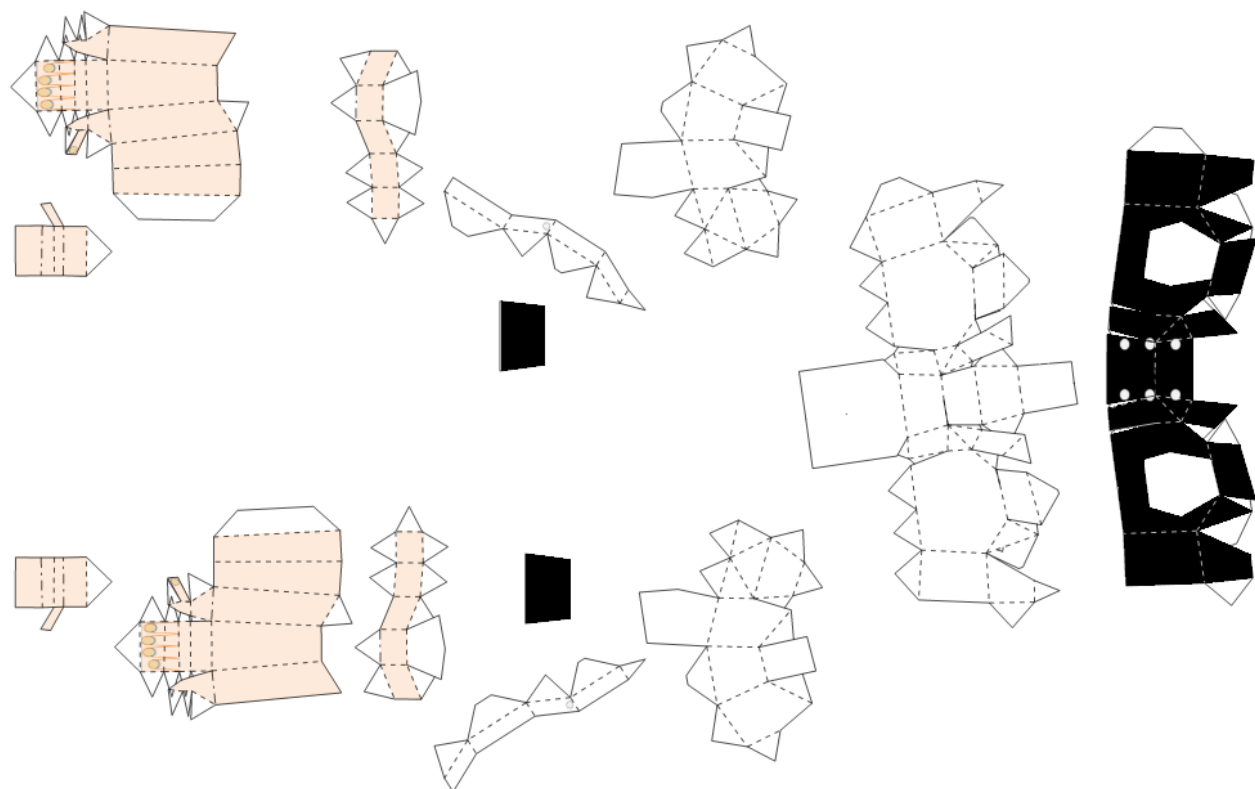
最初に各パーツの折り目図、次に簡単ですが写真で作成の手順を説明しています。ちょっとくらい張り合わせがズレても意外と大丈夫ですので、気楽に挑戦してみてください。

下半身パーツの折り目

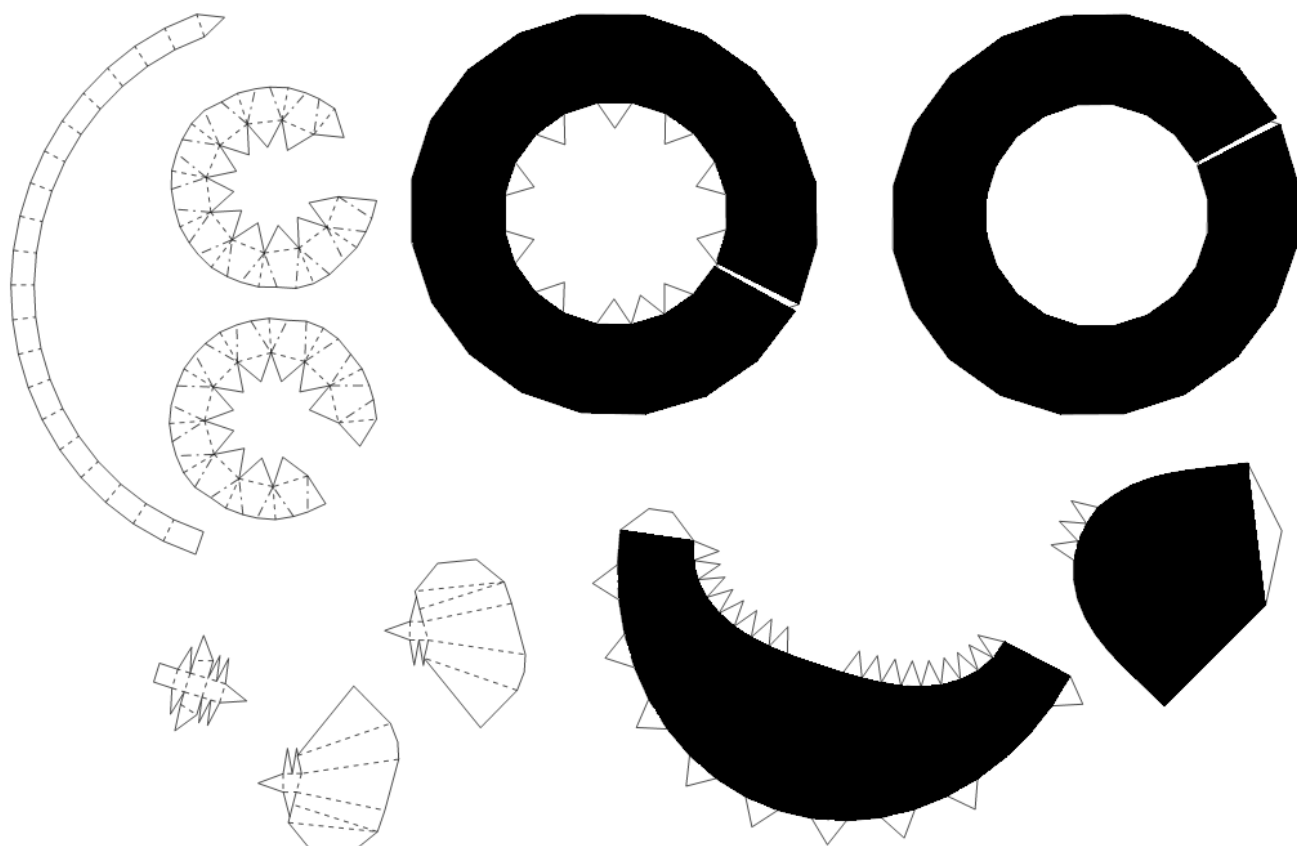
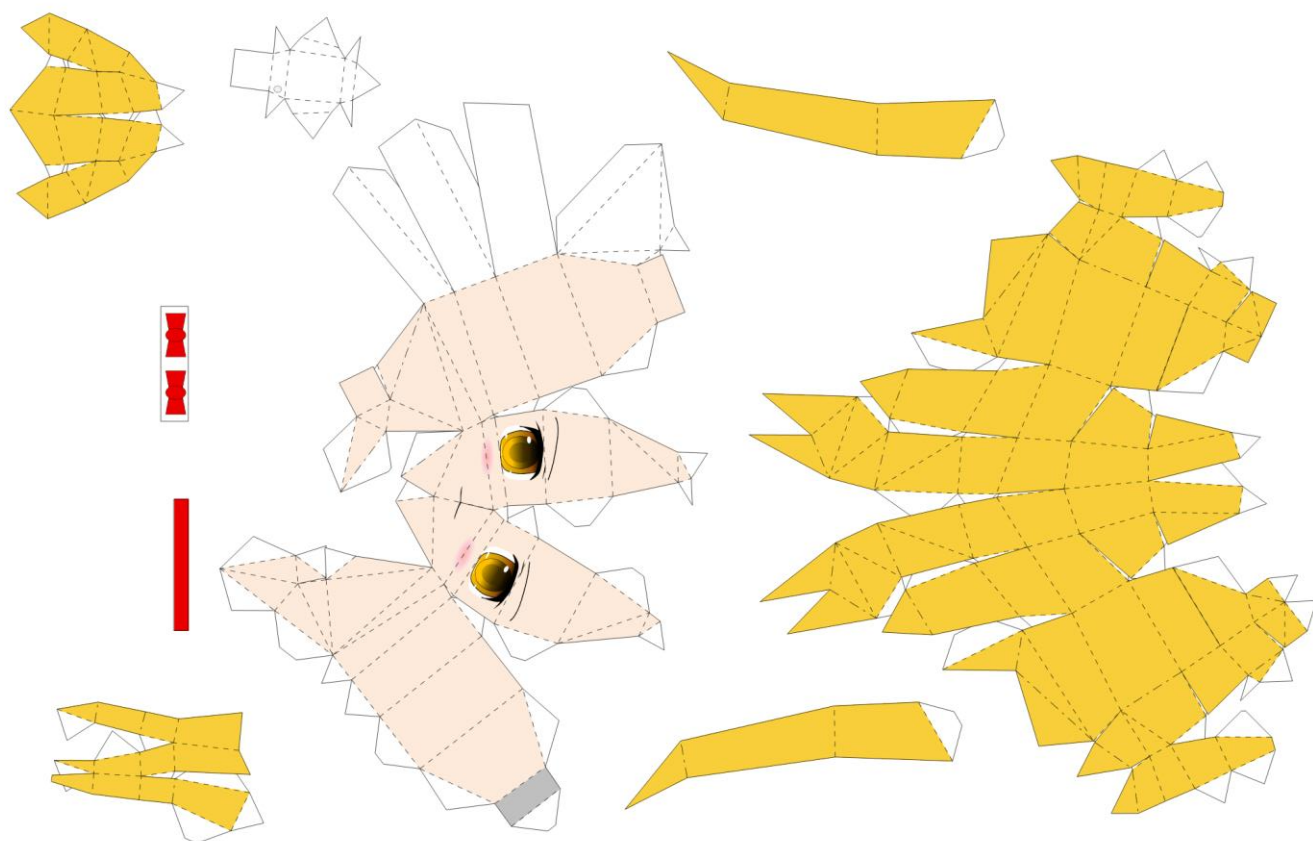




上半身パーツの折り目

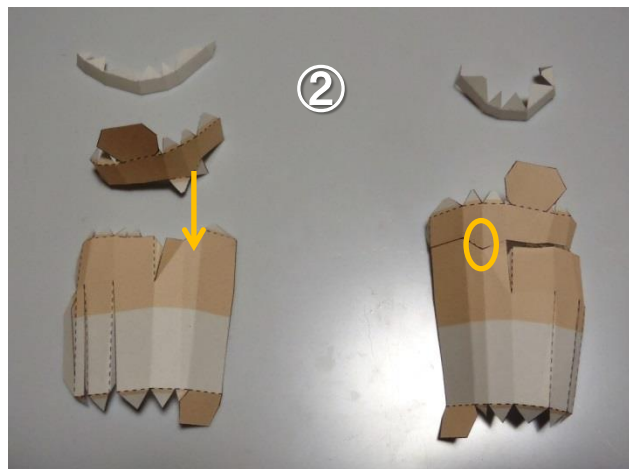
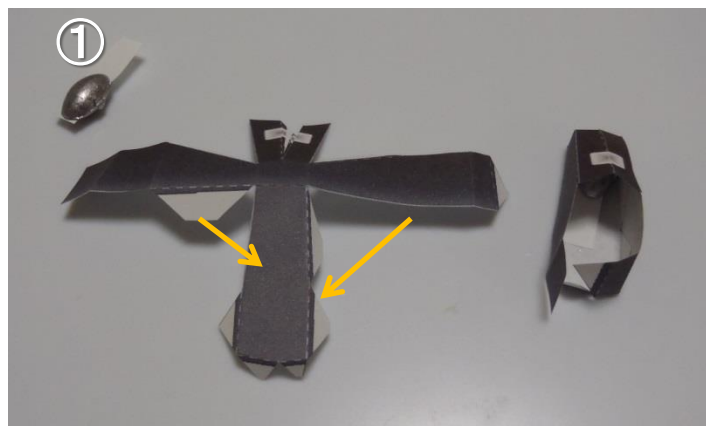


頭部パーツの折り目



作成の手順

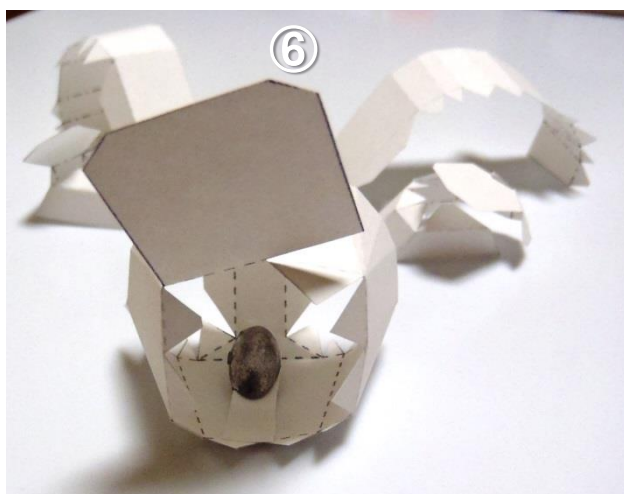
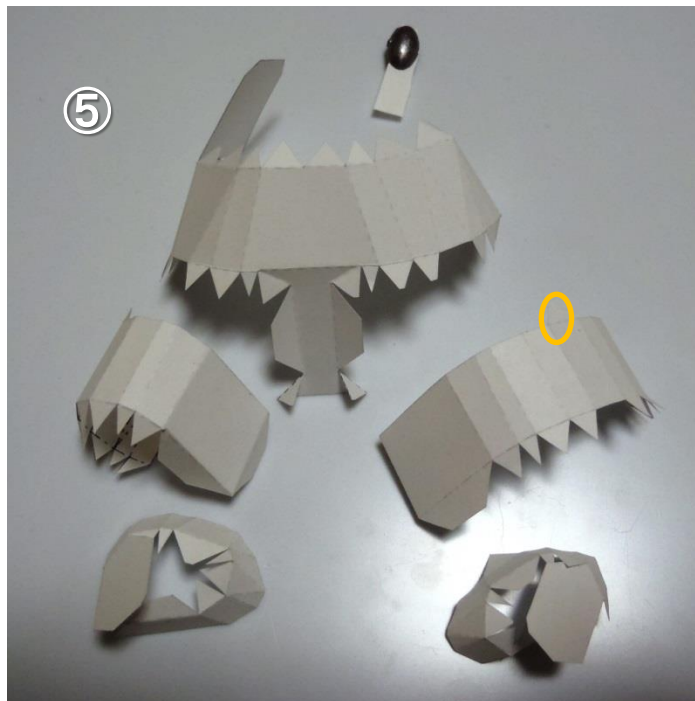
まず足から作っていきます。のりしろは全体に大きめの設定なので、接着時に干渉する場合があります。状況に応じて切って調整してください。また、写真は試作品のものを使用しているため、展開図と若干違う場合がありますが手順は同じです。



パーツを切り抜いたら折り目を付けて接着していきます。靴は正面側からサイドを巻くように接着していきます。重りは紙の切れ端をはさんで長い方にのりをつけ、足先に入れて固定します。足は2図正面ひざ○の部分から接着していくとよいと思います。



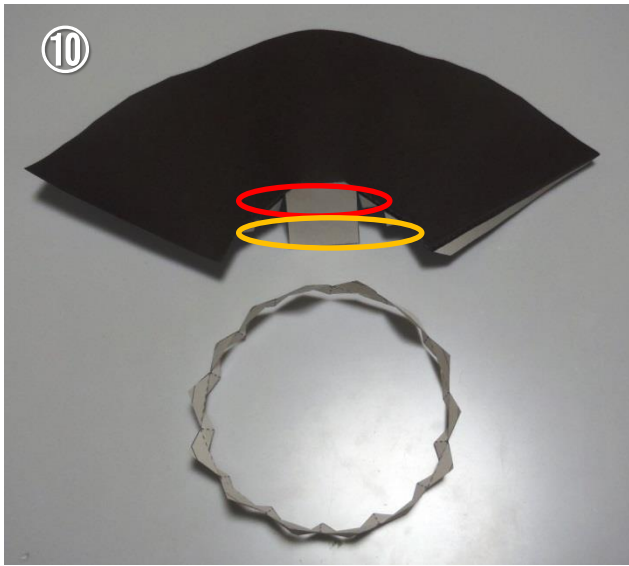
くつ下の折り曲げた部分は3図のようにまきつけて接着します。できたら靴と合わせて4図のようになります。



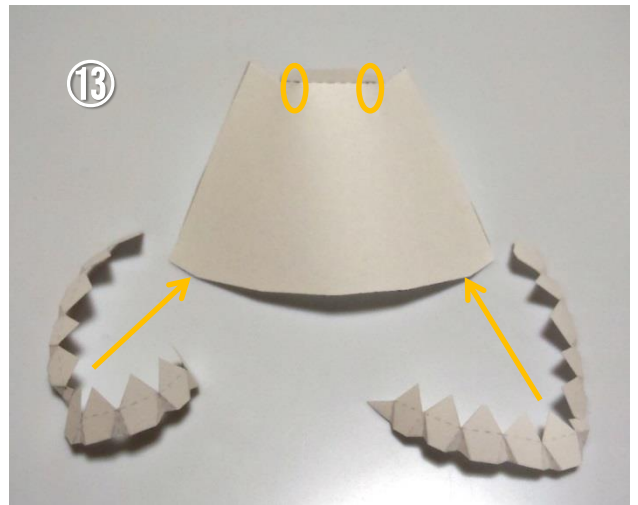
ドロウ&腰部は先に腰部を図のように組み、重りを前側に取り付けます。
この部分は折り線が内側になります。



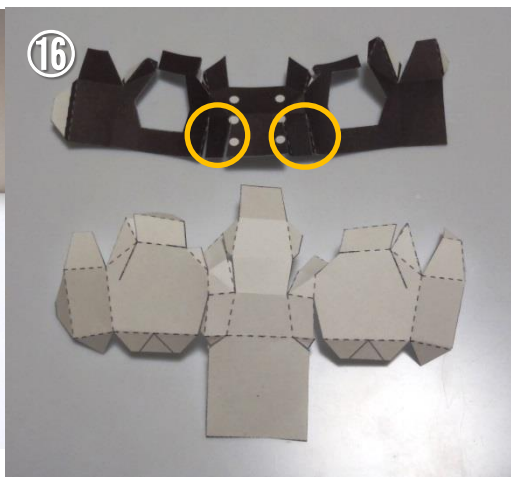
続いて足の部分を作ります。5図○の
のり代が逆になっている部分を先に接
着し、残りをまくように組みます。すその
部分はかなり厳しいと思いますが、同じ
ように組みます。多少汚い出来でも見え
ない部分なので大丈夫？です。できたら
9図のように足と接着します。



スカートとフリルを作ります。スカートは○→○の順に少しずつ接着するときれいにできます。フリルは折り線の形に注意して折って下さい。少し大きめにできあがりますので、11図○のように後ろで折り込んでぴったりになるよう調整して接着します。全てののりしろを接着する必要はなく、数か所で十分です。



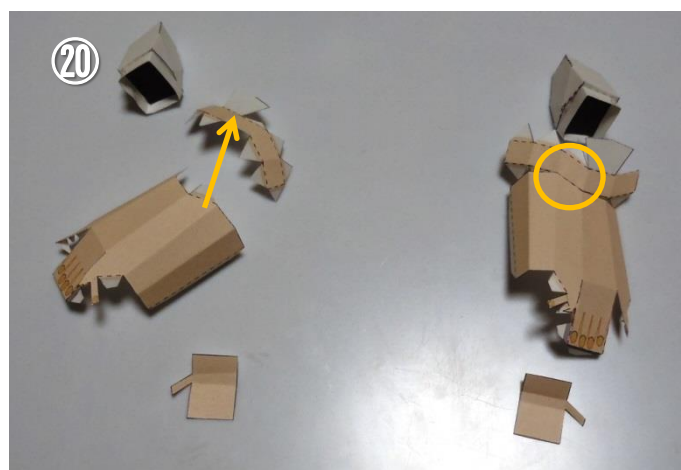
できたら12図のように下半身と接着し、エプロンの組み立てに入ります。エプロン本体もスカートと同様○の部分を中心に接着し、次に残りを貼るときれいにいきます。フリルはスカートのものと同様に折り目をつけていきます。リボンも作りますがまだエプロン本体には貼りません。



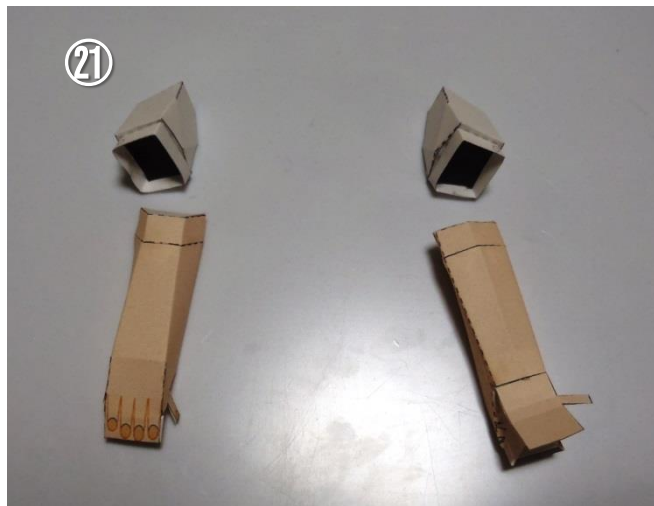
エプロン本体を取り付けたら次は上半身です。服を組む際は正面の○を先に接着しないよう注意してください。ここは17図のように体を取り付けた後に接着します。そうしないと体が入らなくなります。



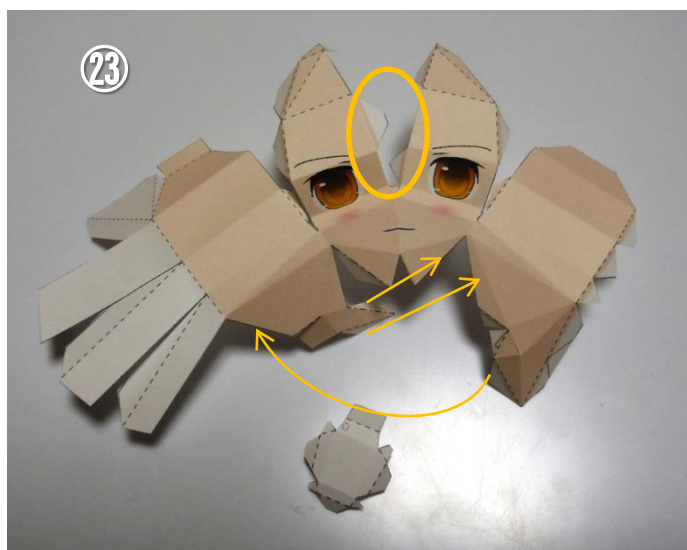
できたら上半身、リボンの順に19図のとおり接着します。リボンはエプロンの後ろについてくる長いのリ代に貼ります。



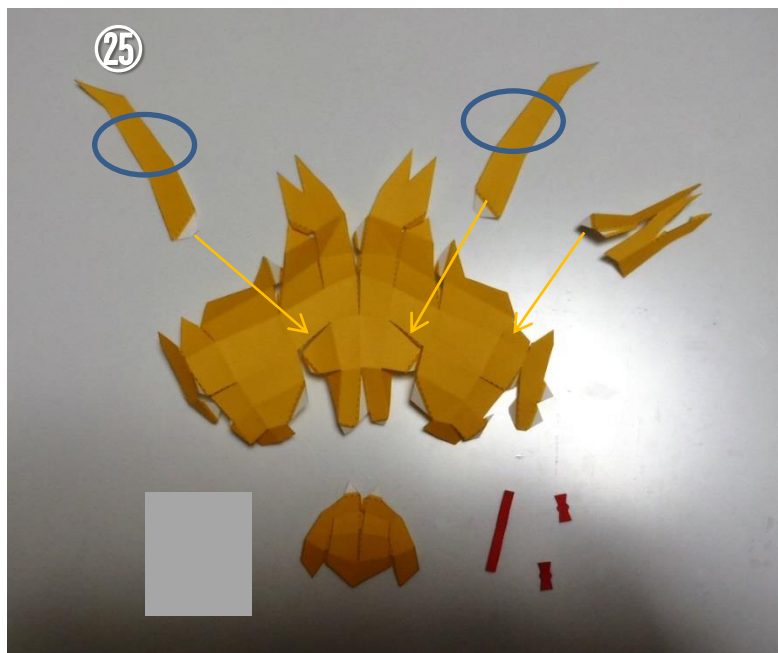
今度は腕です。先に19図の肩を組み、続いて腕を作ります。ここも下半身のように20図○ののり代が逆になっている部分を先に貼り、残りを巻くように組みます。



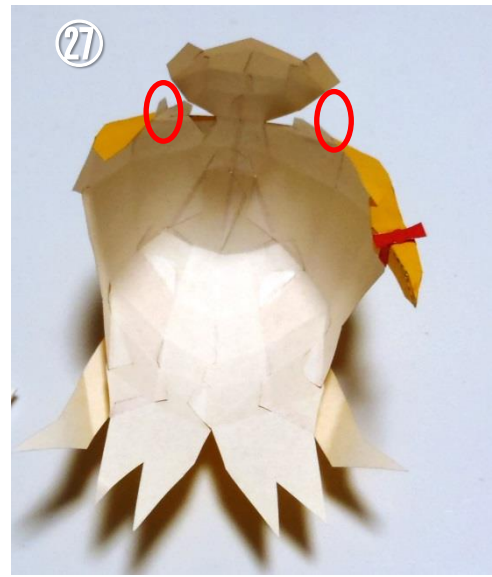
最後に手のひらを貼ったら本体に取り付けます。



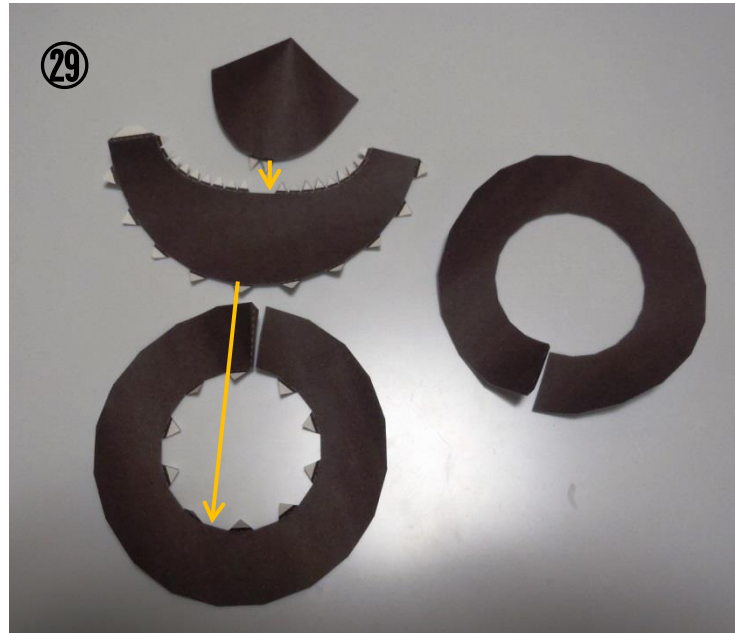
いよいよ頭部です。顔は23図○の部分を中心に先に接着してから残りを貼るときれいにいきます。また、目の下は谷折りですので注意してください。



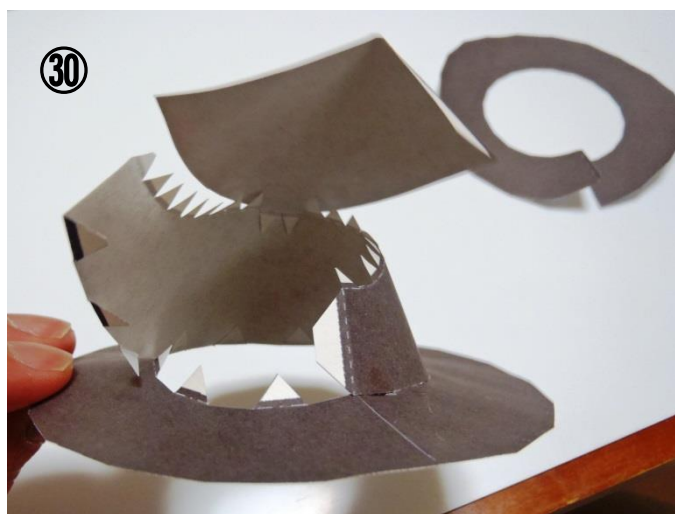
髪は○の部分を中心に差し込むように接着した後全体を組んでいきます。前髪とサイドのおさげは別々に作っておきます。



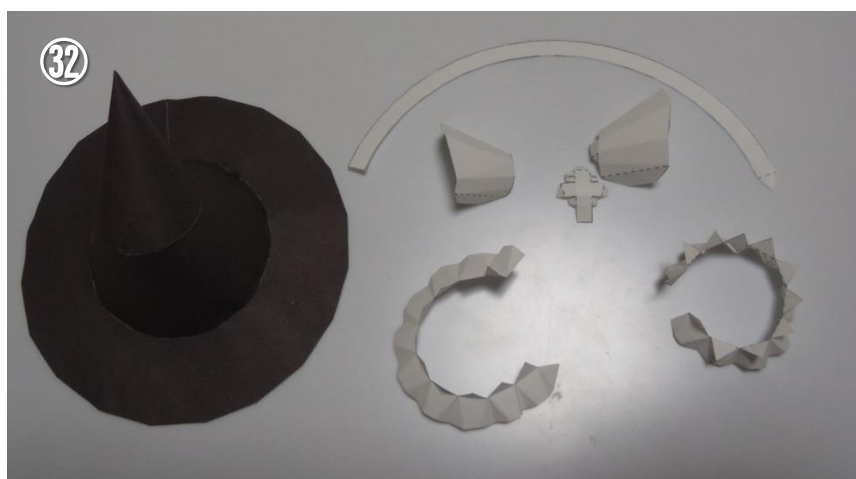
髪本体と前髪の接着は、はじめ中央の2か所をつけ、次に○の下の部分をつけて位置を固めるとやりやすいと思います。真ん中が貼りにくい場合は無理しないで調整してください。



頭部パーツがそろったら首、顔、髪と本体に取り付けていきます。残るは帽子だけです。切り抜いたらこれまで通り巻きつけるように貼っていきます。



帽子には裏張りがあります。上部を組んだら貼ってください。



あとはフリルとリボンをつかってできあがりです。





・ あとがき

ここまで作っていただいてありがとうございました。けっこう大変だったかと思います。お疲れ様でした。

今回の魔理沙は顔でかなり悩みました。なかなかこれだというものができず、作業時間の三分の一は頭部の作成で費やしています。途中から焦りが出てきて睡眠時間を削って試作を繰り返す状態に……。もうちょっと画力の向上が必要なのかもしれませんね。ともあれ、気が向きましたらまたお付き合いください～。

・作製物の公開等について

作製物をご自身のホームページ等で公開されるのは、出典を明記していただければ自由です。事後でかまいませんのでご連絡いただければ嬉しいです。

無断転載、複製と作製物の有償頒布は禁止です。

原作

上海アリス幻楽団様
東方Project

このペーパークラフトは東方Projectの二次創作です。