



ペーパークラフト
アリス・マーガトロイド
説明書

○ 作製に必要なもの、あると便利なもの



はさみ: 普通のはさみと小さい工作用のものがあると便利。

ピンセット: 先にギザギザがなく、まっすぐなもの。

のり: スティックのりより液体のりの方が接着力が強くていいです。

おもり: 釣具のおもりで1g弱のものです。このモデルは上手につくればそのまま自立しますが、風には弱いのでおもりの取り付けを推奨します。スカートの裏側前部に何か重りを貼るだけでも違います。

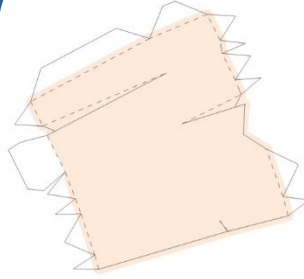
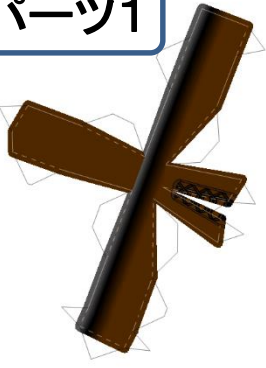
カッター: 一般的なもの はさみより使いやすいという方もいます

ペンチ: おもりを潰す時に便利

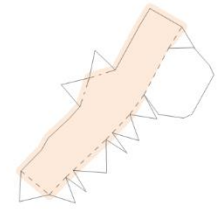
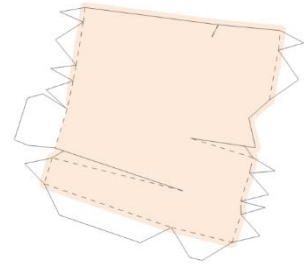
針: のりのノズルの詰まりを直したり、指の届かない場所の接着に

下半身パーツの折り目1

パーツ1

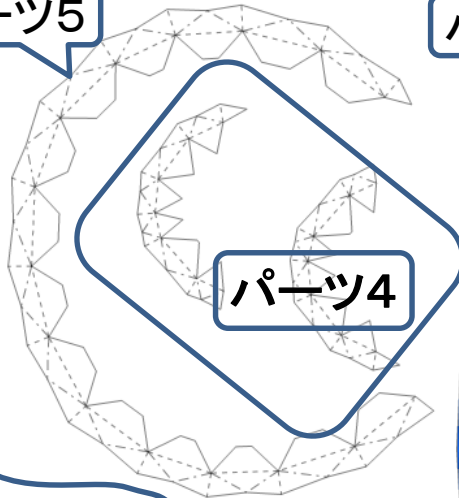


パーツ2

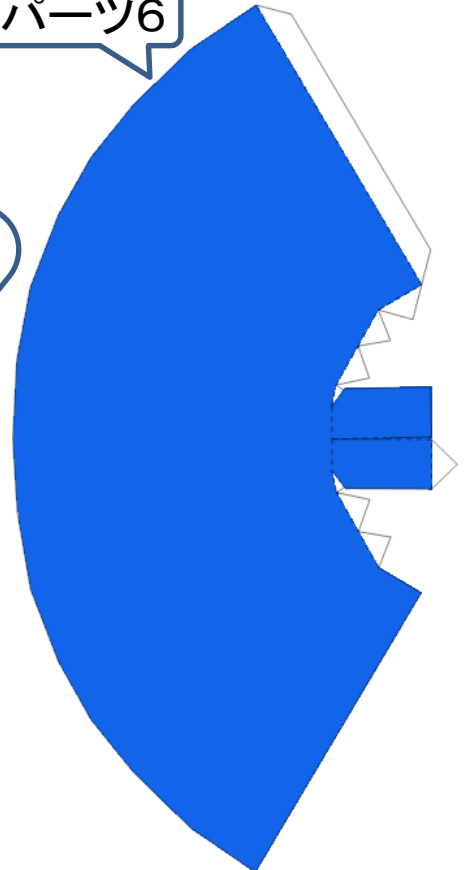


下半身パーツの折り目2

パーツ5

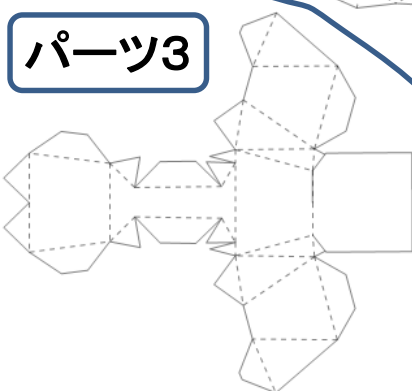
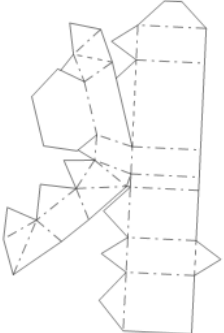
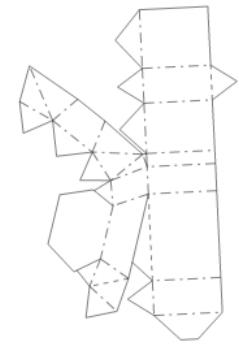


パーツ6

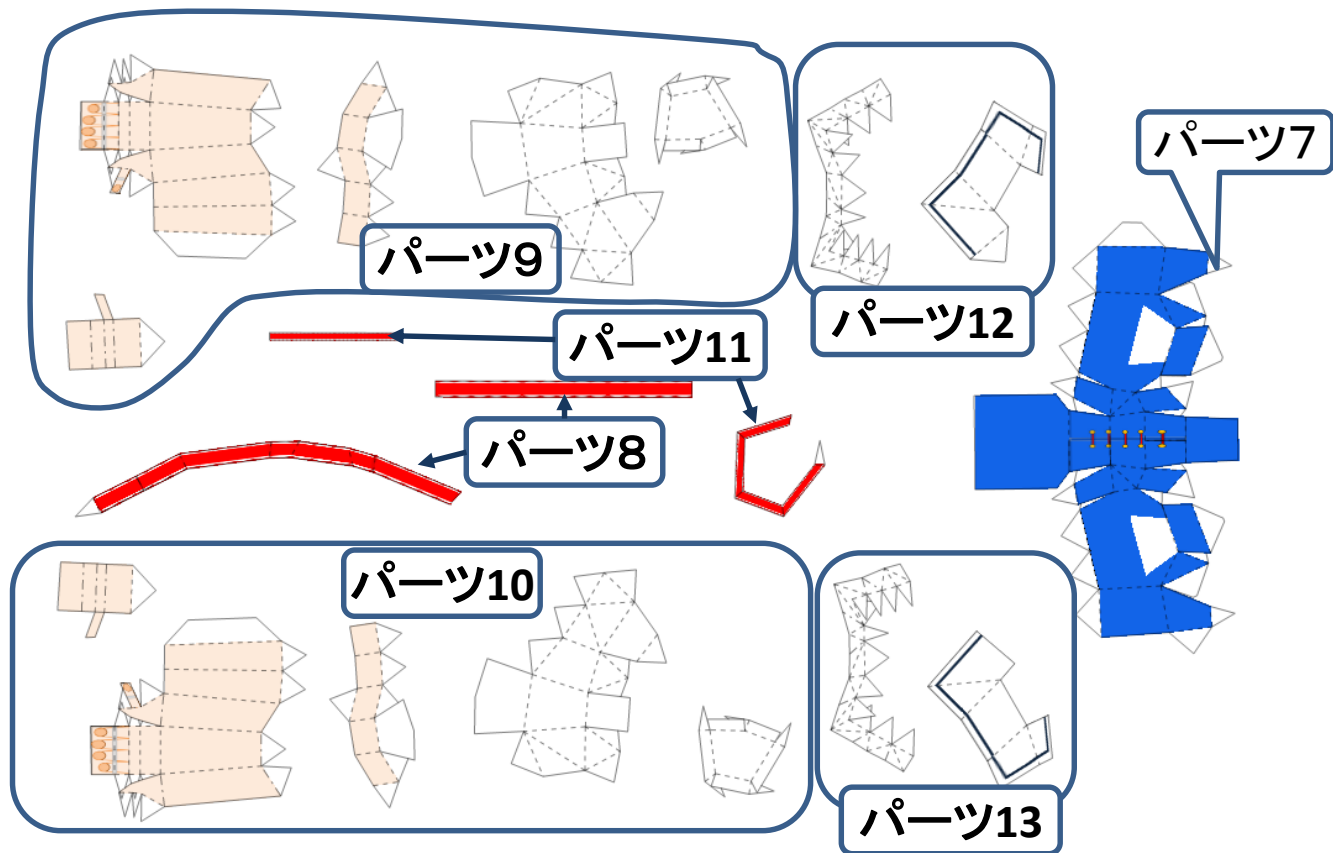


パーツ4

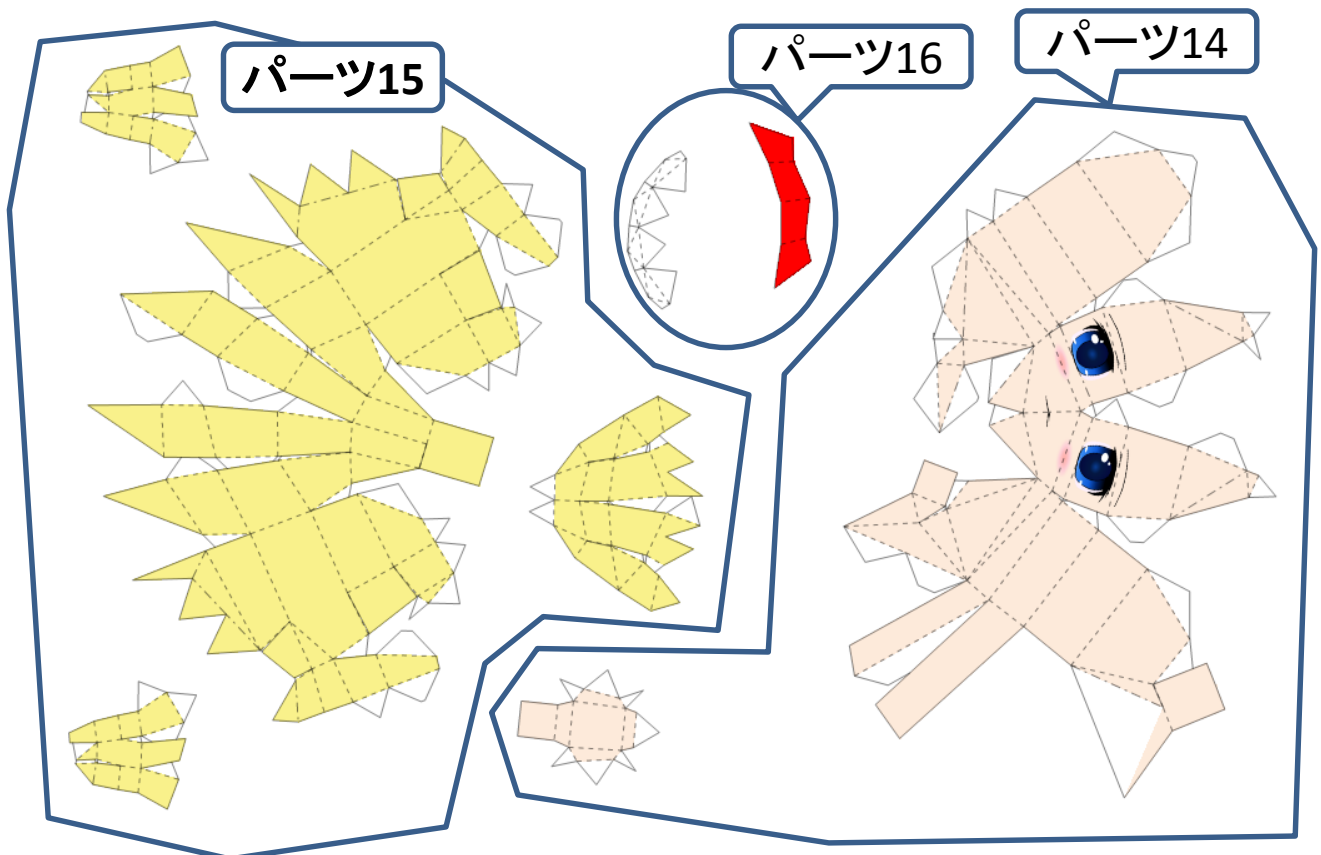
パーツ3



上半身パーツの折り目1

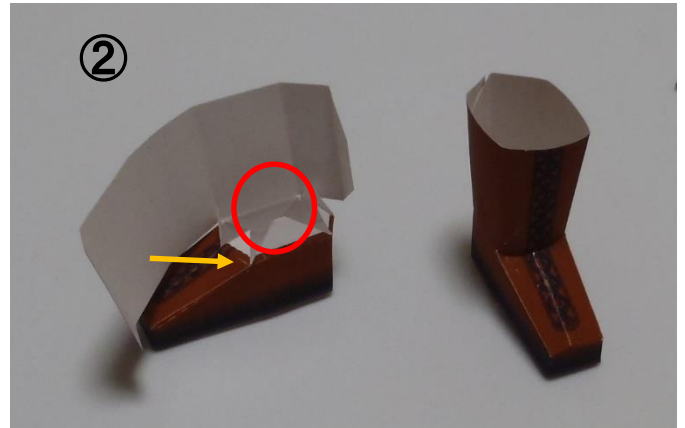
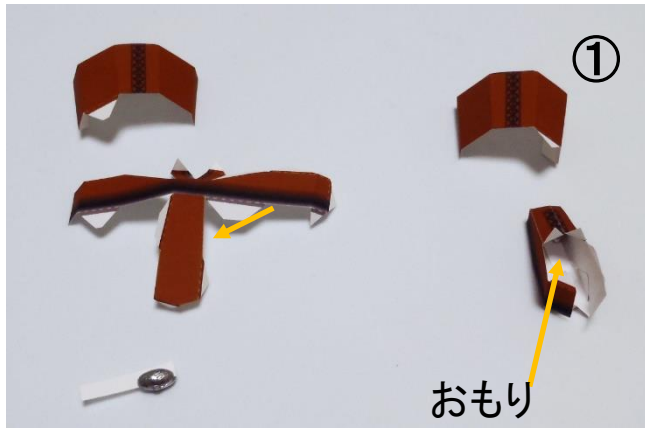


頭部パーツの折り目

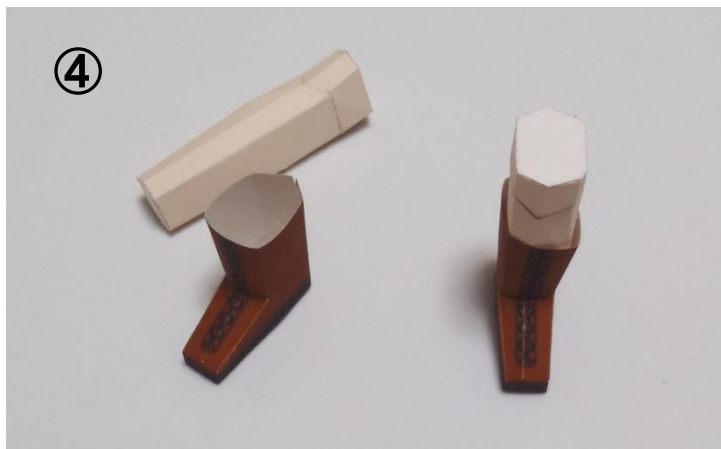
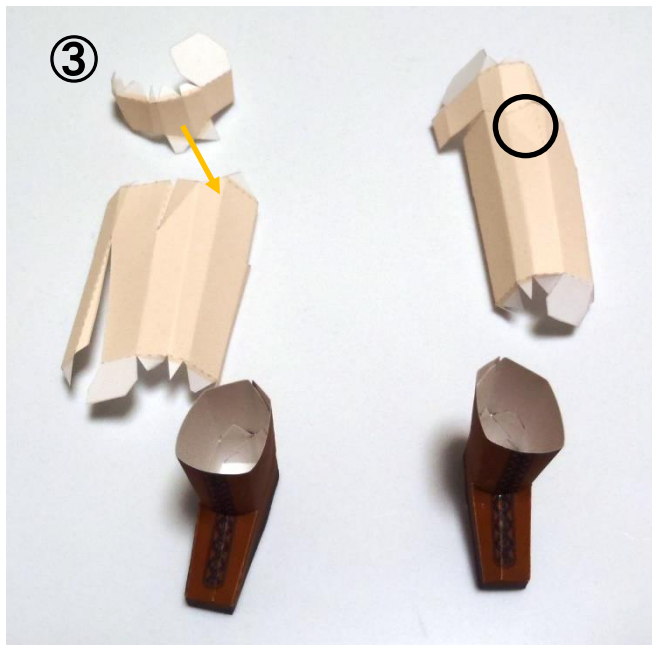


作成の手順

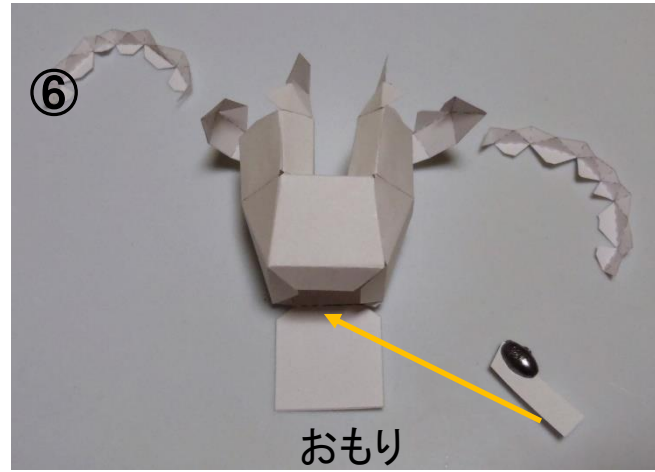
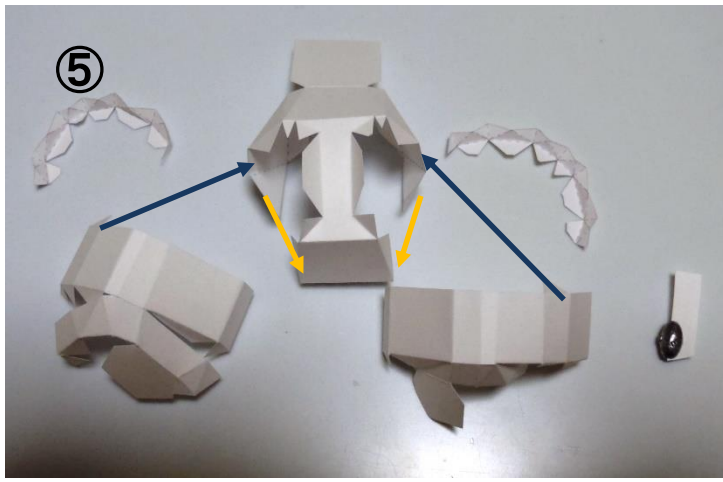
まず足から作っていきます。のりしろは全体に大きめの設定なので、接着時に他と干渉する場合があります。状況に応じて切って調整してください。また、写真は試作品のものを使用しているため、展開図と若干違う場合がありますが手順は同じです。



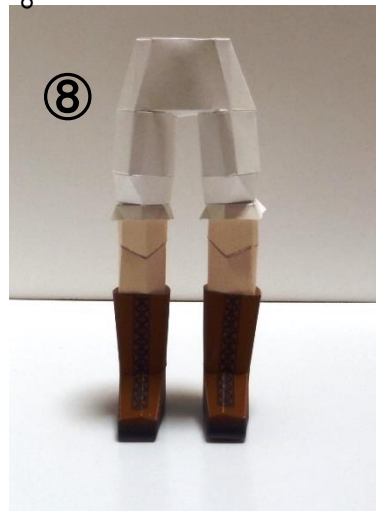
パーツ1を切り抜いたら折り目を付けて接着していきます。ブーツはのり代が逆になっている○の部分から巻くように接着していきます。重りは紙の切れ端をはさんで長い方にのりをつけ、足先に入れて固定します。



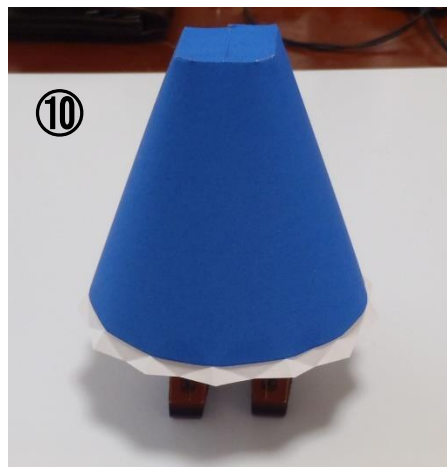
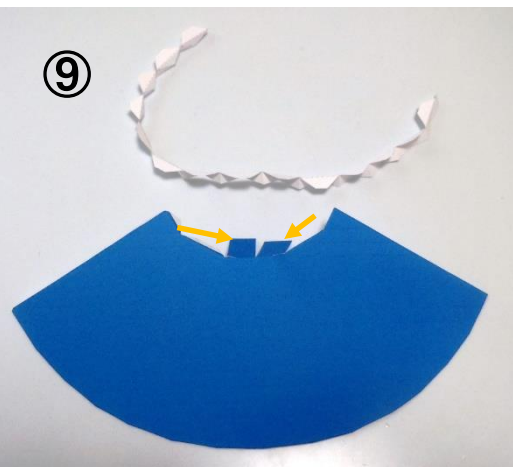
パーツ2を切り抜きます。○のひざ部分から先に接着し、残りを巻くように組んでいきます。できあがったらブーツと足をくっつけます。



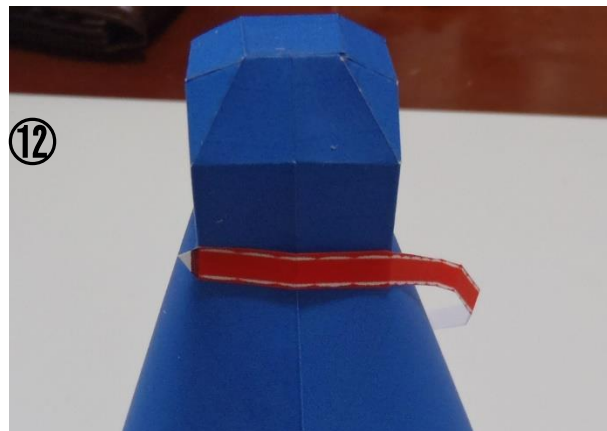
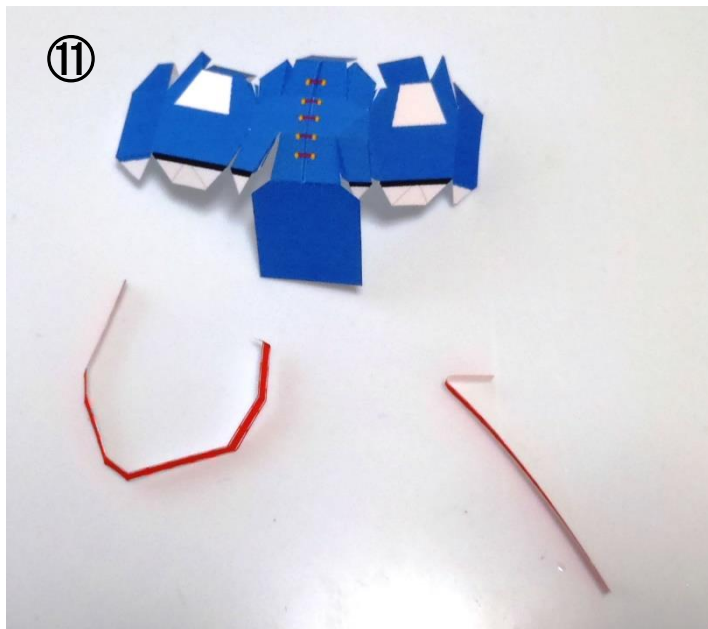
次はドロワ部です。まず、パーツ3、4を切り抜きます。ここは折り目線が内側になります。先に黄矢印を貼り、その後青矢印の足部を取り付けます。1か所のり代が逆になっているのでそこを先に貼ります。ここはちょっとやりにくいかも……。また、腰部にもおもりを入れます。ある程度組んだら6図のように腰の前側に取り付けてください。



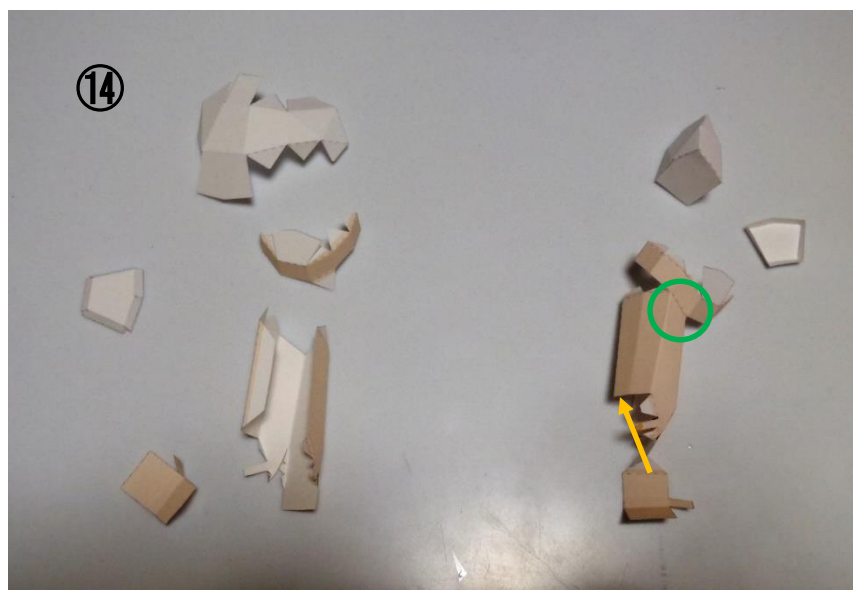
残りを巻くように接着していきます。できたらパーツ4を7図のように取り付けます。最後は足と組み合わせて8図のようになります。



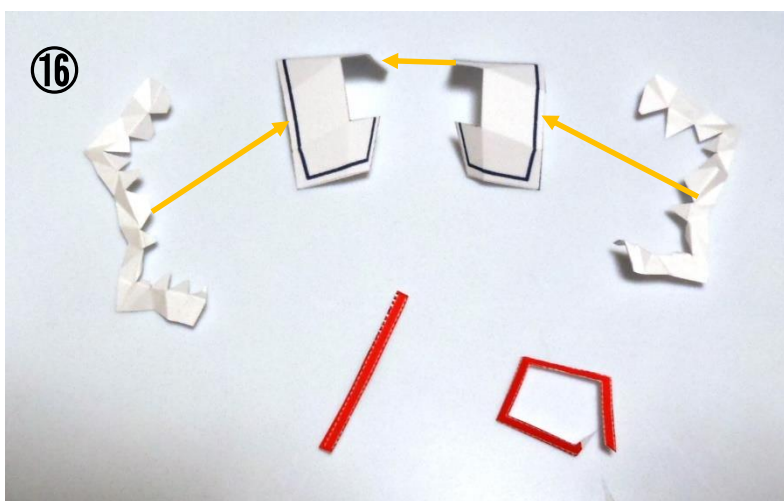
パーツ5、6を切り抜いてスカートを組みます。パーツ5のフリルは折り線が内側になるようにして下さい。できたら8図と合わせて10図のようになります。



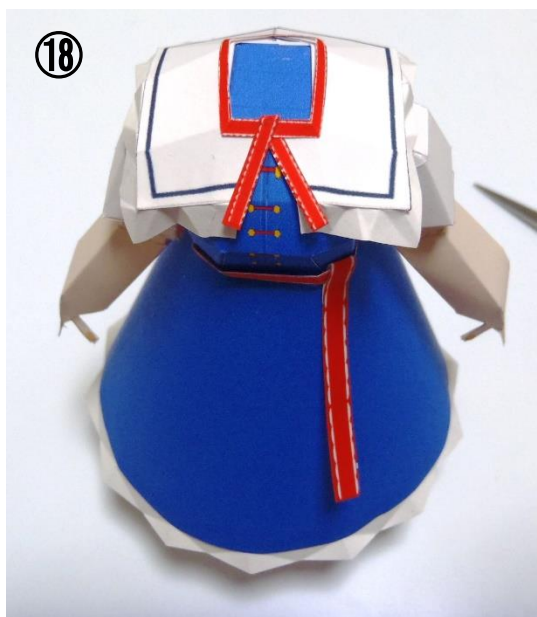
パーツ7、8を切り抜き上半身を組みます。ここは箱状にするだけです。
帯は12、13図を参考に取り付けてください。



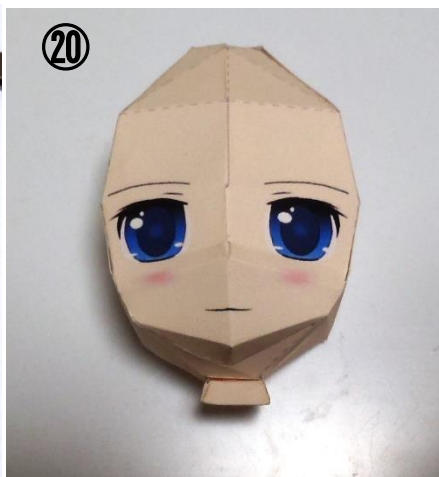
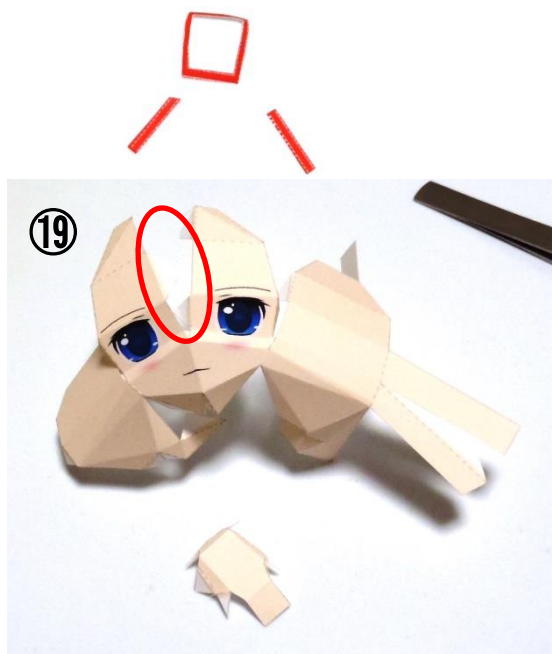
パーツ9、10を切り抜き腕を組みます。肩は箱状に、ひじから下は○の部分に貼り、
巻くように組みます。手のひらは14図矢印から貼るとやりやすいです。



腕を15図のように取り付けます。ちょっと傾いていますが、これは作者が不器用だからです…。続いてケープです。パーツ11～13を切り抜き、おのこの貼ります。

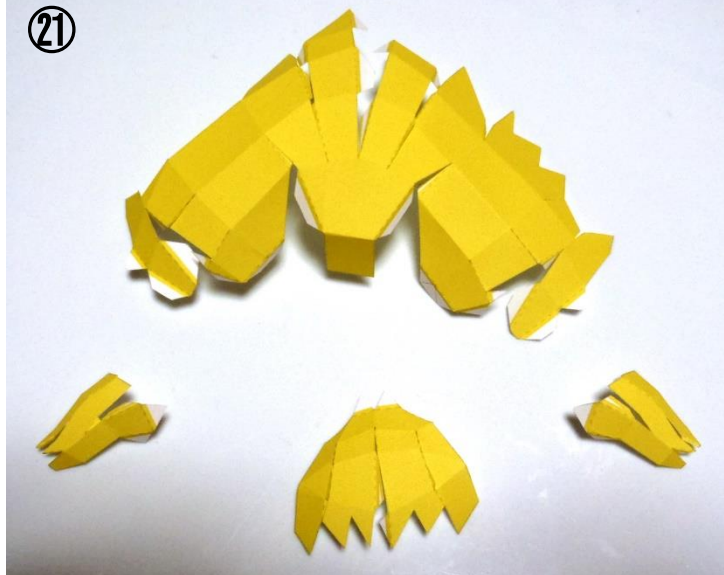


首周りのリボンは直線のパーツを等分して18図の感じで貼ってください。

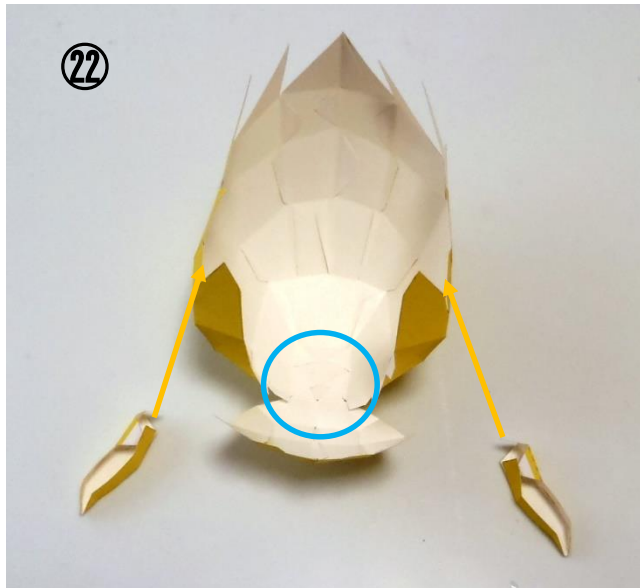


頭部と首です。パーツ14を切り抜いて組みます。顔面は正面の○を貼ってから残りとは組むと良いと思います。

②1

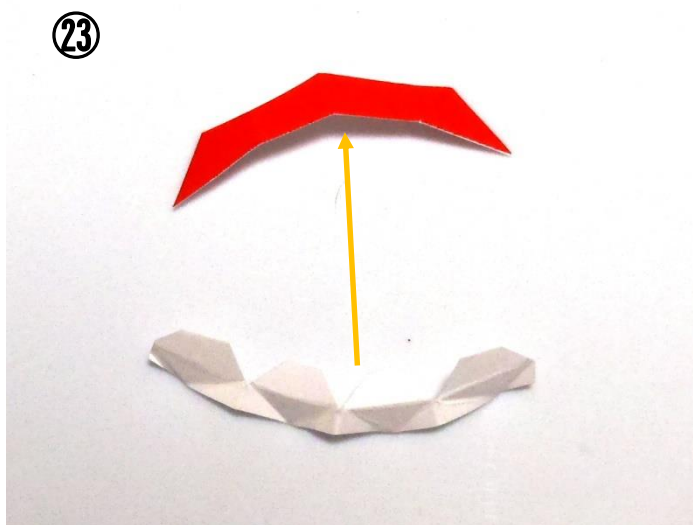


②2



パーツ15を切り抜いて髪を組みます。先に4つのパーツを別々に組んでおきます。、前髪は○の部分を取り付けて、それからサイドを合わせていきます。

②3



最後はパーツ16のヘッドドレスです。フリルは下側に取り付けます。できたら髪に貼ります。

首、頭部、髪とヘッドドレスができたなら先に首と頭部を体に取り付け、その後髪をかぶせてできあがりです。

②4





- ・ あとがき

ここまで作っていただいてありがとうございました。けっこう大変だったかと思います。お疲れ様でした。

アリスは好きなキャラだったので、これまでずっと作ろうと思っていたのですが、なかなかイメージが固まらずお蔵入りしていました。試作品はちょっと歪みが出ていますが、全体としてはよくできたかなーと思っています。あとはお供の上海蓬莱も付けたいところですが、サイズの的にかなり小さくなるのでまだ考え中です。

- ・ 作製物の公開等について

作製物をご自身のホームページ等で公開されるのは、出典を明記していただければ自由です。事後でかまいませんのでご連絡いただければ嬉しいです。有償頒布はご遠慮下さい。

原作

上海アリス幻楽団様
東方Project

このペーパークラフトは東方Projectの二次創作です。